

LIIMALEVYN VALMISTUS

Tarkoitus: Valmistaa rimoista halutun paksuinen massiivipuulevy ja samalla estetään puun luonnollinen vääntyminen.

Laudan katkaisu (ja särmääminen)

Lähtötilanne
laudassa: paksuus
45-75, työvara
pituuteen n.5 cm

- Lisätyö: laudan
särmääminen



Särmätty lauta

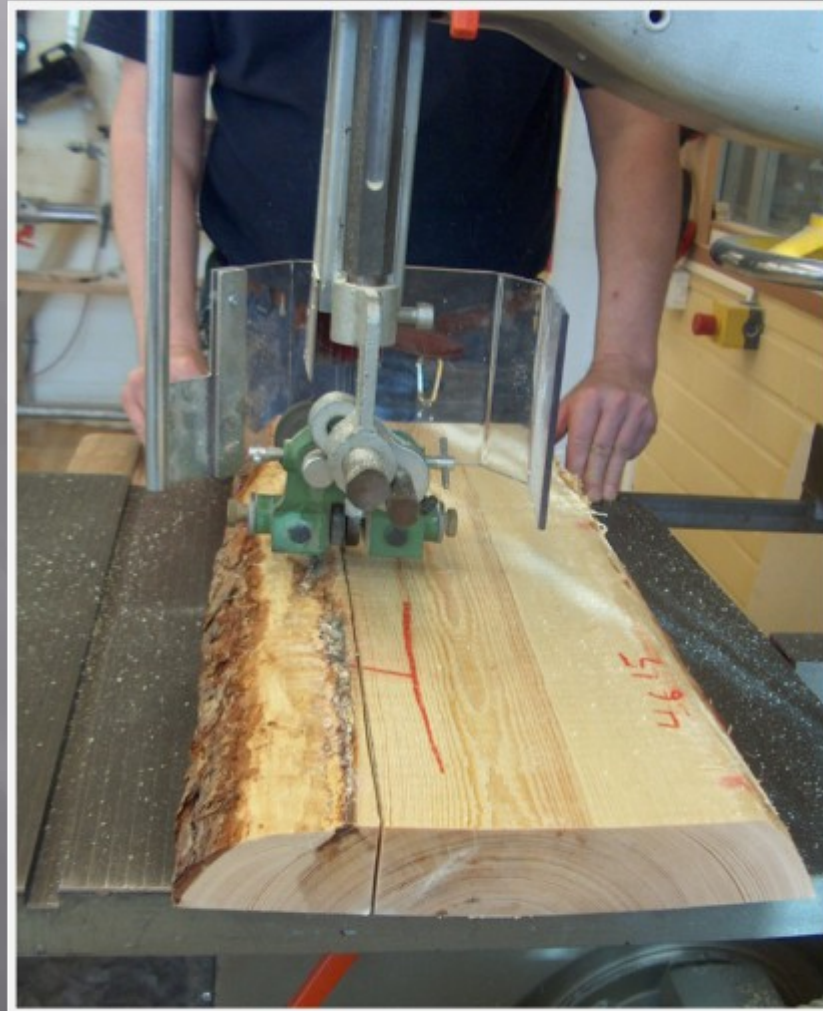
tai



Särmäämätön
lauta

Laudan särmäys

Laudan toisen syrjän sahaaminen suoraksi (tai halkaisu)vannesahalla viivaa pitkin.



OIKOHÖYLÄYS (vaihe1)

Tukevamman laudan lappeen höylääminen suoraksi. **Muista tehdä suojalaiteen säätö oikein.**



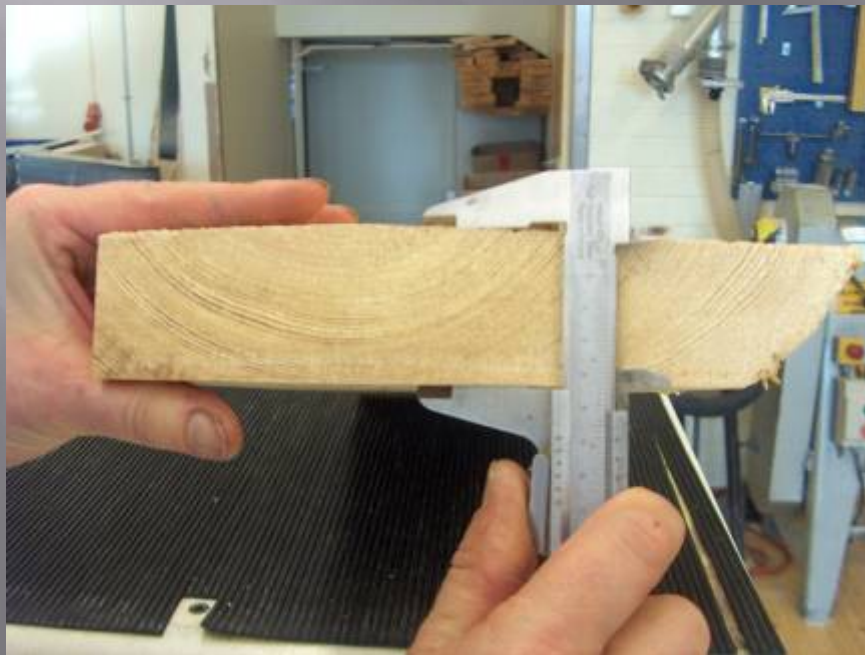
OIKOHÖYLÄYS (vaihe 2)

Laudan syrjän (tai syrjien) höyläys suoraksi. Höylätty lape tukevasti ohjaimeen.
Muista tehdä suojalaitteen säätö oikein.



TASOHÖYLÄYS

Mittaa laudan paksuus ja vähennä siitä 2 mm. Höylää vain sen verran, että saat toisestakin lappeesta suoran. Muista, että terä höylää kappaleen yläpuolelta.



VANNESAHAUS (TAI PYÖRÖSAHAUS) HALKAISU RIMOIKSI

Tee 3-4 millillä paksumpia rimoja kuin liimalevyn lopullinen paksuus tulee olemaan, tätä kutsutaan höyläysvaraksi. Käytä myös ehdottomasti työntökahvaa halkaisussa.



RIMOJEN JÄRJESTELY OIKEAAN JÄRJESTYKSEEN ENNEN LIIMAAMISTA

- Syykuvio aina vastakkaiseen suuntaan rimoissa. Varaa ja "viritä" kaikki puristimet ja tukirimat valmiiksi ennen liimaamista. Merkitse rimat V- kuviolla, näin järjestys säilyy vaikka rimat välillä menisivät sekaisin matkalla liimauspöydälle.



LIIMAN LEVITYS RIMOIHIN

- Käännä kaikki rimat pystyyn ja nippuun, paitsi reunimmäinen jää vaaka tasoon. Levitä liima nopeasti pystyyn käännettyjen rimojen pintaan.



Liimalevyn puristus

- Käännä rimat takaisin vaakatasoon ja aseta tukirimat levyn alle ja päälle molempiin päihin käsipuristimilla. Kiristä levypuristimet tiukkaankin. Puristusajaksi riittää n. 30 min.



Liimalevyn purkaminen puristimista

- Avataan levypuristimet ja käsipuristimet. Lyödään poikittain vasaralla tukirimat irti levystä ja kaavitaan yli pursunneet liimatahrat levystä lastalla.



Liimalevyn puhtaaksi höylääminen määräpaksuuteen

Tasohöylätään liimalevyn molemmat pinnat suoraksi määräpaksuuteen, höyläysvarahan oli 3-4 mm. Levy on nyt valmis jatkokäsittelyyn.



Liimalevyn jatkokäsittely:

- Liimalevyn syrjän oikohöyläys



Liimalevyn kappaleiden sahaaminen määräleveyteen pyörösahalla



Liimalevyn palojen päiden sahaaminen suoraksi pyörösahalla



Liimalevyn palojen määräpituuteen katkaisu pyörösahalla



Käytä katkaisuohjaimen
rajoitinta

VALMIIT OIKEAN KOKOISET PALAT TYÖHÖN

