

## Moniväriset neuleet



### Kirjoneule

Kirjoneule on sileää neuletta, joka kuvioidaan kahdella tai usealla erivärisellä langalla. Perustapauksessa käytetään yhtä paksuja lankoja, joissa kaikissa on samanlainen kierre. Mieluimmin käytetään täsmälleen samaa lankaa. Näin neulominen on helppoa ja pinta mahdollisimman tasaista. Halutun väriyhdistelmän vuoksi voi useinkin joutua yhdistämään erimerkkisiä lankoja. Tärkeintä kokonaisuuden kannalta kuitenkin on se, että langat eivät ole niin erilaisia, että kappaleen muoto kärsii.

Kirjoneuletta on helpointa neuloa suljettuna neuleena. Silloin kaikki kerrokset voidaan neuloa oikealta puolelta. Kirjolangan kuljettaminen nurjalla kerroksella on hitaampaa mutta ei mahdotonta.

Neule voi olla kauttaaltaan kirjopintainen tai siihen voi suunnitella kirjoraitoja. Neuleen kireys täytyy kuitenkin pitää samanlaisena yksivärisen ja kirjoraidan kohdalla.

Mitä pienempi mallikerta on, sitä helpompaa neulominen on. Jos väri vaihtuu 1–3 silmu-  
kan välein, kahta lankaa voi pitää yhtä aikaa sormella ja neuloa kumpaakin vuorollaan. Leveissä mallikerroissa toinen lanka täytyy pudottaa sormelta toista neulottaessa ja ottaa taas sormelle värin vaihtuessa.



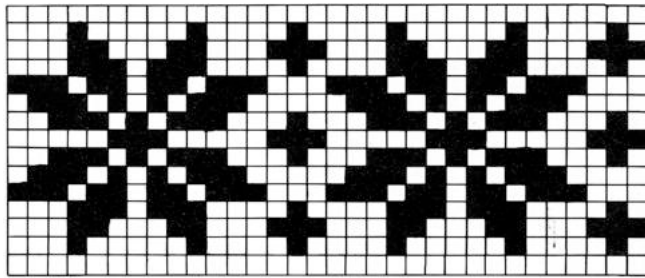
Yksinkertaisimmissa kirjoneuleissa on pohjavärin lisäksi vain yksi kirjoväri. Vaihtelumahdollisuudet lisääntyvät pienissäkin mallikerroissa ja neuleesta tulee elävää, kun käytetään eri värejä peräkkäisillä kerroksilla. Sekä neulomisen että tasaisen lopputuloksen kannalta samalla kerroksella on kuitenkin edullisinta käyttää vain kahta väriä. Tämä saattaa tuntua ikävältä rajoitukselta mallien suunnittelun suhteen, mutta keskittyminen tähän kohtaan suunnittelussa tuottaa todennäköisesti sujuvan neulomisvaiheen eikä myönnytys yksinkertaisuudelle näy välttämättä lopputuloksessa ollenkaan tylsänä ja liian yksinkertaisena. Kansanomaisille neuleille, kuten Korsnäsin neuleelle, on usein tyypillistä tämä sujuvan neulomisen ideaali. Hyvinkin värikylläisissä neuleissa on tarkkaan katsottuna vain kahta väriä yhdellä kerroksella.



Yhden silmukan täplät on neulottava tasaisen löyhästi. Kiristytävä lankajuoksu vetää koko täplän näkymättömiin.

Jos täplistä halutaan vähän suurempia, ne voi nostaa seuraavalla kerroksella neulomatta. Silloin täplä venyy kahden kerroksen korkuiseksi. Kirjolangan on oltava kyllin löyhällä, jotta silmukka todella venyisi.

Värienvaihtokohtaan saa lisää elävyyttä, kun värienvaihtokohdassa on nurja kerros, joka on helpointa neuloa työn nurjalla puolella oikein.



Jos suurehkoihin kuvioihin tulee pitkiä lankajuoksuja, voi väleihin sijoittaa pieniä sitovia kuvioita. Mikäli välikuvio ei sovi malliin, täytyy neulomaton lanka sitoa neuleeseen kietomalla se löyhästi ristiin neulottavan langan kanssa kesken kuvion noin viiden silmukan välein. Suurissa kuvioissa on aina vaarana, että nurjan puolella

lankajuoksut kiristyvät. Hyvän kirjoneuleen nurjalla puolella lankajuoksut ovat lyhyitä ja tasaisia.

Kirjoneule on helpointa suunnitella pieniruutuiselle paperille, missä ruudun koko on mahdollisimman lähellä neuleen silmukkakokoa. Neulottuna kuviosta ei tule aivan samannäköinen, koska se supistuu pystysuunnassa. Samalle matkalle sopii useampia kerroksia kuin silmukoita. Jos skannaa tasaruutuisen paperin sähköiseen muotoon, sitä voi venyttää ja supistaa vastaamaan omaa neuletiheyttä sekä kerroksen että silmukkaketjun suunnassa.



Vielä realistisemmän suunnittelupohjan saa, kun kopioi sileää neulepintaa skannerilla tai kopiokoneella. Paperitulostetta voi sitten värittää silmukka silmukalta puuväreillä. Tummiin neulepintojen kopioiminen tähän tarkoitukseen ei aina onnistu edes tummuutta säätämällä.

Jos yhteen suureen mallikertaan sisältyy paljon pieniä kuvioita ja ne ovat vielä lomittain – siis ei kerrosten eikä silmukkaketjujen suunnassa selvästi erotettavissa, näyttää siltä, ettei mallikeralla ole alkua eikä loppua. Tällainen mallikerta vaatii paljon keskittymistä alussa, mutta sen jälkeen työ tekijäänsä neuvoo. Tämän tyyppinen kirjoneule sopiikin paremmin kone- kuin käsinneulontaan.

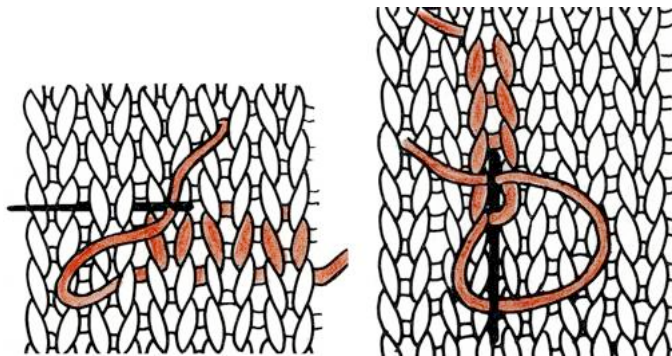
## Erilliset kuviot



Erilliset kuviot, jotka eivät liity kautta koko neuleen kulkevaan kirjopintaan, ommellaan jälkeensä valmiiseen neuleeseen.

Kuviosta saattaa tulla jäykkä ja tukkoisen näköinen neuleen langalla ommeltuna. Useimmiten vähän ohuempi lanka tai neuleen lanka halkaistuna sopii paremmin.

Vaakasuora raita ommellaan jäljentämällä silmukoita yhtä kerrosta pitkin. Väripintaa ommellaan jäljentämällä päällekkäisiä kerroksia edestakaisin.



Silmukaketjun suuntainen raita ommellaan ketjupistoin. Ketjun silmukat tulevat oikeaan suuntaan, jos työtä pidetään ommellessa ylösalaisin.

Pystyraitoja voi tehdä myös virkkaamalla. Virkkuukoukku työnnetään joko jokaiseen tai joka toiseen silmukkaan ja raita virkataan niin, että se joustaa kuten muukin neule. (Ks. myöhemmin kohta Väriraidat ja -ruudut.)

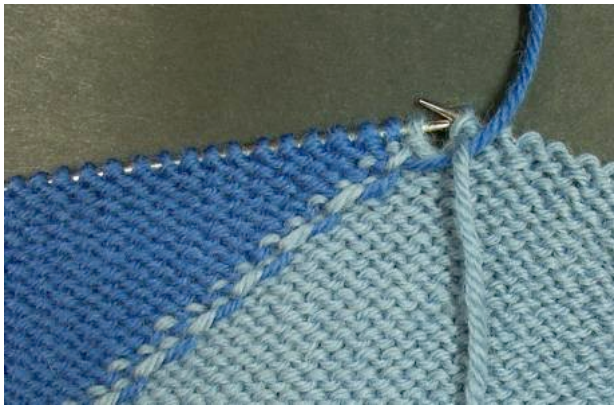
## Värialueneule eli intarsianeule



Erivärisiä pintoja voi neuloa vierekkäin vain tasana. Jos värin vaihtumiskohta on koko neuleen korkeudelta pystysuora, on syytä miettiä, onko helpompaa neuloa pinnat erikseen ja ommella kappaleet yhteen näkymättömällä vuoropistosaumalla vai vaihtaa väriä neulottaessa. Lankojen sitominen värin vaihtumiskohdassa tehdään samalla tavalla kuin vinossa värin vaihdossa.



Loivasti nousevassa, vinossa väirajassa langan vaihtumiskohta siirtyy yhden silmukan verran joka kerroksella. Langat risteilevät samalla tavalla työn takana jokaisessa oikean puolen vaihtumiskohdassa.



Langat risteilevät samalla tavalla työn edessä jokaisessa nurjan puolen vaihtumiskohdassa. Kun langat risteilevät aina vuorotellen puolelta toiselle, ne eivät kierry keskenään ja mene sotkuisiksi.

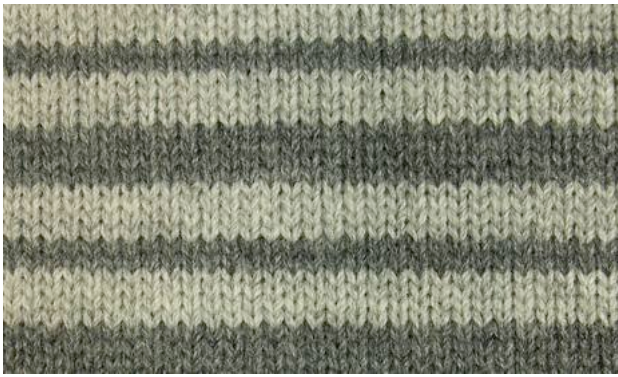


Värialueiden rajaviiva nousee jyrkästi, jos vaihtumiskohta siirtyy silmukan verran vain työn oikealla puolella eli joka toisella kerroksella. Nurjalla kerroksella langat risteilevät samalla tavalla kuin edellä mutta samassa paikassa kuin edellisellä kerroksella.



Lankakeriä tarvitaan yhtä monta kuin vierekkäisiä värialueita. Vaikka sama väri toistuisi, sille tarvitaan oma kerä, koska neuleen nurjalle puolelle ei jätetä lankajuoksuja.

## Värraidat ja -ruudut



Poikkiraidat ovat yksinkertaisin tapa kuvioda sileää neuletta. Kun suunnittelee tasoneuleessa värraitojen kerrosmäärän parilliseksi, kullakin värillä voi jatkaa samasta reunasta, mihin lanka jäi. Näin säästyy useiden langanpäiden päättelyltä.



Nurjalla puolella värin vaihto näkyy pehmeämpänä. Joskus se on edullisempi vaateen oikeana puolena.



Tiheä, tasainen pystyraidointu onnistuu kirjoneuleena käsin, jos käsiala on tasainen.

Paremmiin kuin käsinneulontaan pystyt kirjoraidat luontuvat kuitenkin kone-neulontaan.



Nurjan puolen tasaiset lankajuoksut muistuttavat kangaspintaa.



Ohuet pystysuorat väriraidat, jotka ovat useiden silmukoiden päässä toisistaan, ketjuvirkaat valmistettuun yksivärisen neuleeseen. Silmukat voi virkata jokaiseen kerrokseen, mutta siitä saattaa tulla vähän kiemurteleva ketju, joka vaikuttaa vastaavan kerrosmäärään nähden liian pitkältä ja paikalleen ahdetulta.

Joka toiseen kerrokseen virkkaaminen on helpompaa, eivätkä ketjun silmukat silti vaikuta venytetyiltä. Kummassakin tavassa raita kohoaa neuleen pinnasta.



Raitakohdasta voi pudottaa silmukan koko matkalta ja virkata uuden ketjun eri värillä samalle kohdalle, jolloin ketju uppoaa neulepinnan kanssa samaan tasoon.

Harvassa ruudutuksessa vaakasuora raita tehdään neulottaessa. Pystysuora raita virkataan muuten valmiiseen kappaleeseen.



### **Kirjoneuletta muistuttavat väriraidat**

Kun väriraidasta nostetaan silmukoita neulomatta, saadaan kirjoneuletta muistuttavaa pintaa. Jos sama silmukka nostetaan neulomatta kahdella peräkkäisellä kerroksella, se venyy enemmän ja erottuu paremmin kuin vain kerroksen neulomatta nostettu silmukka.



Työn nurjalle puolelle ei muodostu lankajuoksua, koska jokaisella kerroksella neulotaan vain yhdellä värillä.



Värejä sopivasti vaihtamalla ja samassa pystylinjassa neulomatta nostaa aikaan myös pientä ruudutusta.

Neulomatta nostaminen sopii parhaiten joustaviin lankoihin. Tällaiset väriraidat onnistuvat kuitenkin hyvin myös joustamattomissa materiaaleissa, kuten puuvillalangassa, jos neuloja osaa säädellä käsialaansa eikä varsinkaan neulo liian tiukkaa.

### Vapaamuotoiset kuviot – intarsianeuleen ja kirjoneuleen yhdistelmä



Vapaamuotoisissa kuvioissa voi yhdistellä intarsianeuletta ja kirjoneuletta. Nämä neuleet onnistuvat vain tasona kuten intarsianeulekin, koska saman värialueen lanka täytyy saada seuraavalla kerroksella mukaan neulottavaksi samalta puolelta kuviota, kuin minne se jäi edellisellä kerroksella.

Jokaisen kuvion kutakin väriä varten tarvitaan erillinen kerä tai pätkä lankaa. Suuren pinnan ensimmäisiä kuvioita neulottaessa on syytä mitata, paljonko lankaa kuhunkin kohtaan tarvitaan.



Kun kuviolangat leikkaa valmiiksi sopivan mittaisiksi pätkiksi, ei tarvitse käsitellä useita suuria kerä ja lankojen risteily oikeissa kohdissa käy helposti.

Jos lankojen päät pujottaa neulalla nurjalle puolelle sopivan väriseen kohtaan, neule on siistin näköinen sekä oikealta että nurjalta puolelta, mutta työ vie paljon aikaa.

Kaffe Fassett (1985; 1988), joka teki tämän tyyppiset neuleet suosituiksi 1980-luvulla, suositteli langanpäiden neulomista kiinni neuleeseen. Tämä on nopeampi ja suurpiirteisempi tapa kuin neulalla päättely. Eriväriseen kohtaan neulottuna langat kuitenkin kuultavat silmukoiden lomasta oikealle puolelle varsinkin löyhällä käsialalla neulotussa tuotteessa, ja vaaleassa kohdassa ne näkyvät auttamattomasti, kuten kaikki muukin poikkeava.