

Nro 13

Pariskunnan lapasen sydänkuviolla

Koko:

One size

Lanka:

Sandnes Smart (100 % villa, 50 g. = n. 91 m.)

Vaihtoehtoiset Langat:

Sandnes Alpakka, Peer Gynt, Sandnes Duo

Langan menekki:

Punaista 4219: 150 g.

Valkoista 1001: 100 g.

Puikot:

Pieni pyöröpuikko nro 3½ ja sukka puikot nro 3½

Neuletiheys:

22 s sileää neuletta puikoilla nro 3½ = 10 cm

Naisen vasen lapasen/miehen oikea lapasen:

Luo punaisella langalla (48) 52 s sukka puikoille nro 3½ ja neulo suljettuna neuleena 2 o, 2 n -joustinneuletta seuraavasti: Neulo 10 krs punaisella, 2 krs valkoisella, 2 krs punaisella, 3 krs valkoisella, 2 krs punaisella, 2 krs valkoisella, 6 krs punaisella. Neulo 1 krs sileää neuletta punaisella langalla ja lisää samalla silmukkaluvuksi tasavälein (48) 54 s. Vaihda työhön pyöröpuikko nro 3½, neulo mallineuletta naisen/miehen lapasen ruutupiirroksen mukaan. Neulo peukalo piirroksen osoittamassa kohdassa ja jatka mallineuleen neulomista piirroksen mukaan. Huomaa, että peukalo peittää piirroksessa lapasen kämmenosan ruudukuvion silmukoita. Kun peukalokiila on valmis, siirrä (13) 15 kiilasilmukkaa langalle odottamaan. Luo kiilasilmukoiden kohdalle 7 uutta silmukkaa siten, että työssä on yhteensä (50) 56 s. Neulo lisätyillä silmukoilla ruudullista mallineuletta. Neulo ruudullista mallineuletta myös lapasen kämmenenpuolen silmukoilla. Jatka mallineuleen neulomista piirroksen mukaan ja tee kavennukset piirroksen osoittamissa kohdissa.

Peukalo:

Peukalo neulotaan sukka puikoilla nro 3½. Siirrä odottamaan jätetyt silmukat sukka puikolle ja poimi peukalon takaosasta (9) 11 s = (22) 26 s. Neulo mallineuletta piirroksen mukaan. Neulo peukalon takapuolella ruutuneuletta.

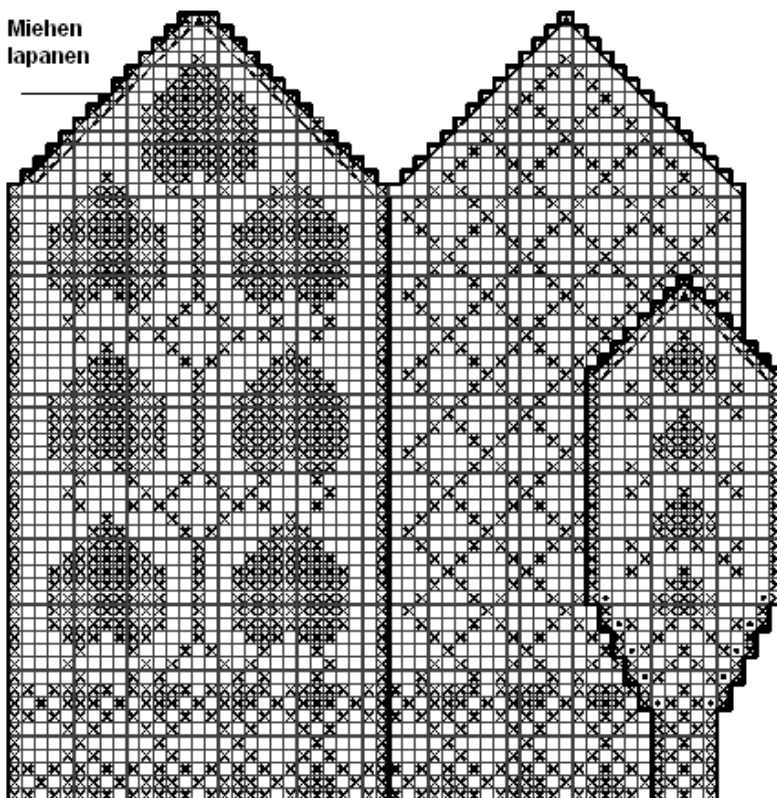
Yhteinen lapasen:

Luo silmukat ja neulo joustinneuletta samalla tavalla kuin naisen vasemmassa/miehen oikeassa lapasessa. Siirrä 2 joustinneulerengasta samalle pyöröpuikolle ja neulo punaisella langalla seuraavasti: Neulo naisen lapasen 24 s ja lisää samalla tasavälein 2 s, neulo miehen lapasen 52 s, neulo lopuksi naisen lapasen 24 s ja lisää samalla tasavälein 2 s = 104 s. Neulo mallineuletta suljettuna neuleena piirroksen mukaan ja tee kavennuksia piirroksen osoittamissa kohdissa.

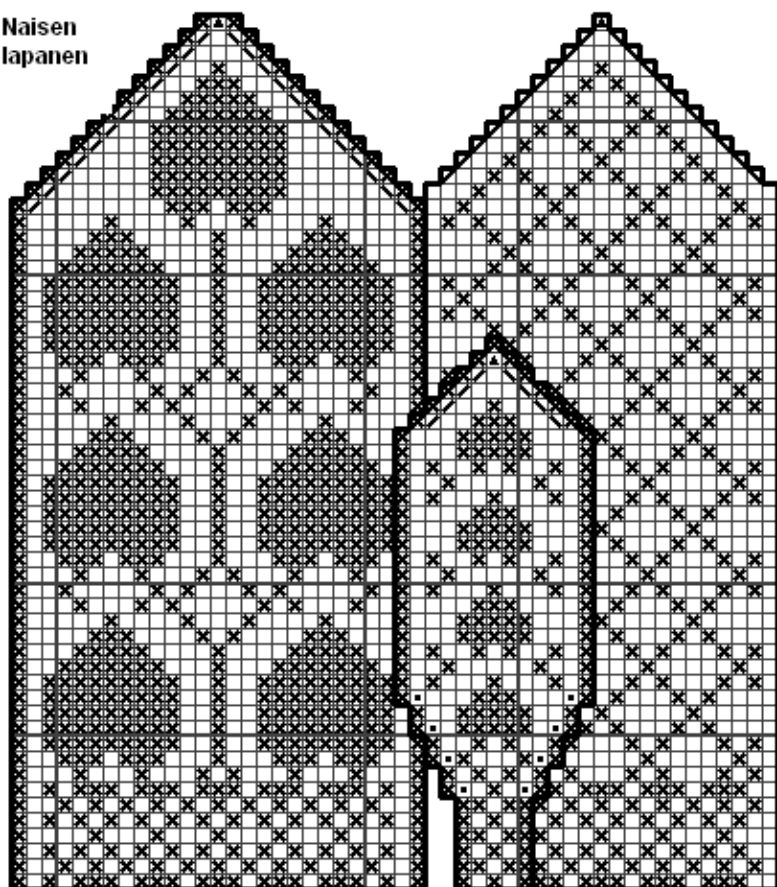
Viimeistely:

Ompele joustinneuleiden yhtymäkohdassa oleva reikä umpeen.

Miehen
lapanen



Naisen
lapanen



- = Punainen
- ⊗ = Valkoinen
- ▧ = 2 s oikein yhteen
- ▨ = Ylivetokavennus

▲ = Nosta 1 s neulomatta, 2 s oikein yhteen, vedä nostettu s neulotun yli

