

25.7.2016 - [Sinervo Pirjo punomo.fi](http://Sinervo.Pirjo.punomo.fi)



Nämä sukat on neulottu Allilangasta ja niinpä nimeksi tuli Salli!

Salli-sukat, nauhakavennuskantapää

Sukissa ”erilainen kantapää” – yksinkertaisempi neuloa kuin se tavanomainen

Erilaisuus alkaa kun alkaa kantalapun neulominen. Kantapohjaa ei neulota erillisenä ollenkaan, vaan kantalapusta siirrytään suoraan teräosaan ja kiilakavennuksiin. On näppärä malli ihan varmasti ja tekeminen on selkeää!

NEULEOHJE

Lanka: Allisukkalanka (tai vastaava), 75 % villa, 25 % polyamidi, 100 g (n. 200 m)

Puikot: 3,5 mm sukka puikot, 5 kpl (+ pari ylimääräistä apupuikkoa)

Neuletiheys: 1,8 s = 1,0 cm

Koko: nainen, kenkäkoko 36 – 39

VARSI

Luo 4 x 12 s eli neljälle sukka puikolle jokaiselle 12 s, yhteensä 48 s

Neulo makkaraneulosta:

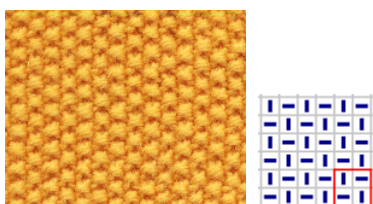
- 5 krs oikein
- 8 krs nurin
- 8 krs oikein
- 8 krs nurin
- 8 krs oikein

KANTALAPPU

Neulo kantalappu (kantapään takaosa) yhden puikon 12 silmukalla edestakaisin.

Muiden puikkojen silmukat jäävät odottamaan puikoille.

Nosta aina puikon 1. silmukka nurin neulomatta, jolloin lapun reunoille muodostuu selkeä silmukkaketju, josta on hyvä poimia seuraavassa vaiheessa työhön uudet silmukat.



Neulo kantalappu halutessasi vaikkapa helmineuloksesta.

Neulo kantalappuun 2 x 12 krs = 24 kerrosta (= 2 x puikolla olevien silmukoiden määrä).

Neulo 1 krs oikein kaikilla työn silmukoilla ympäri koko työn. Jaa sitten varren kolmella puikolla olevat silmukat kahdelle puikolle ja myös kantalapun ympäröksen silmukat kahdelle puikolle, jolloin työsi on taas neljällä puikolla. Aloita kavennukset.

Kavennukset

- kavennuskerros:
 - kavenna kantalapun vasemmasta reunasta viimeiset 2 s oikein yhteen
 - kavenna seuraavan puikon alussa 2 s ylinostaen yhteen
 - kavenna seuraavan puikon lopussa 2 s oikein yhteen
 - kavenna kantalapun oikeasta reunasta puikon alussa 2 s ylinostaen yhteen
- neulo 3 välikerrosta ilman kavennuksia
- tee taas kavennuskerros ed. ohjeen mukaisesti
- neulo 3 välikerrosta ilman kavennuksia
- jne.

Jatka kavennuksia kunnes jokaisella puikolla on alkuperäinen silmukkamäärä eli 12 s / puikko.

Kavennuksista muodostuu nauhakavennus. Nauhasta tulee leveämpi kun teet kavennukset etäämmälle toisistaan. Ks. tarkemmin [Nauhakavennuksen ohjeesta](#).

Terän suora osa

Jatka neulomista suoraan, ilman kavennuksia kunnes sukan pituudesta puuttuu enää n. 4-5 cm, jolloin alkaa kärkikavennus.

Kärkikavennus

Neulo sukan kärkeen sädekavennus:



Kuvasta näet kantapään ja terän kavennusosan rakenteen.



Kantapää ja nauhakavennus lähikuvassa.



Viimeistely

Päätä kaikki langanpäät. Sileyttä sukat kevyesti höyryttämällä tai kasta ne ja oio kuivumaan tasaiselle alustalle.