

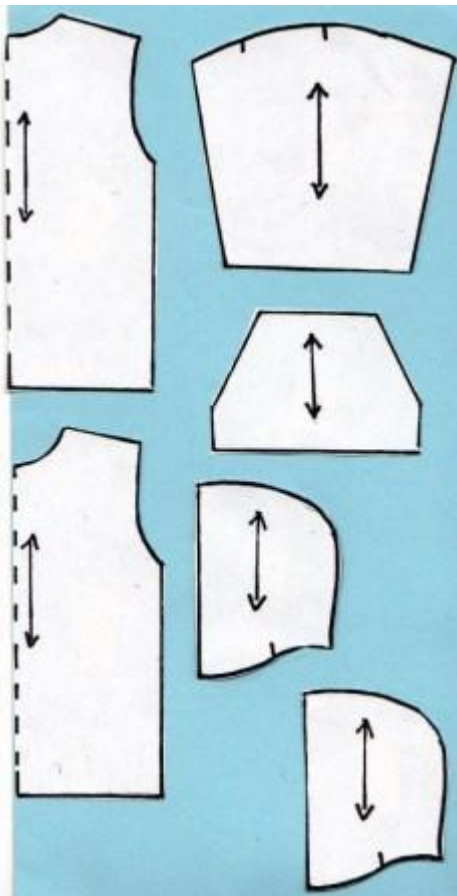
Leikkuusuunnitelma

Millaisia asioita tulee ottaa huomioon kun hankin kankaan?

- Kangasta tulee olla riittävästi.
- Kankaan menekin voi laskea valmiiden kaavojen avulla
 - Asettele kaavat pöydälle samalla tavalla kuin leikkaisit ne lopullisesta kankaasta (katso kuva alla) ja mittaa kankaan pituus- ja leveysmenekki.
 - Kankaan leveys on materiaalista riippuvainen, college-kankaat ovat yleensä 150 cm leveitä.
 -

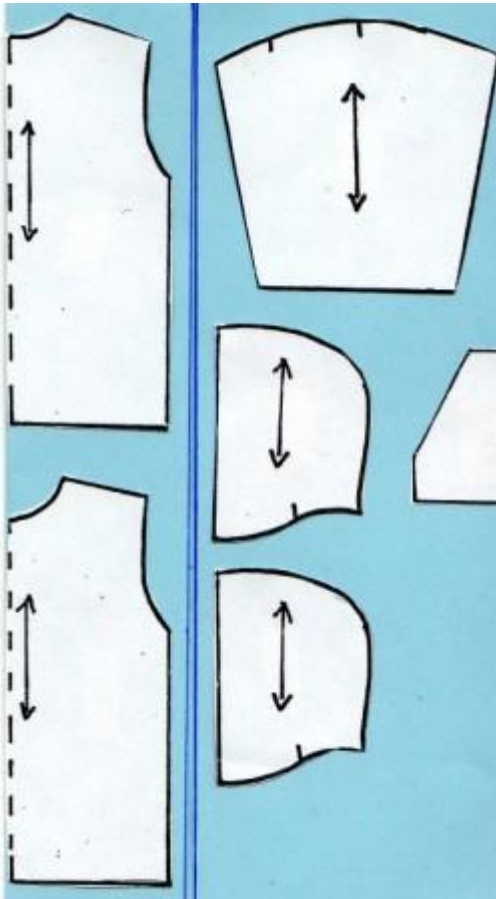
Kaavojen asettelu kankaalle

- Kangas on hyvä asetella nurjat puolet vastakkain.
- Kankaan hulpioreunat taitetaan yleisimmin vastakkain, poikkeuksena kuitenkin alempi kaavojen asettelu kuva (KUVA 2), jossa hulpiot ovat kankaan keskellä.
- Kaavat asetellaan kankaalle niin että se olisi mahdollisimman taloudellista, kuitenkin ottaen langansuunnat huomioon.
- Kaikki kaavanosat kannattaa ottaa kankaalta samoinpäin, sillä kankaasta riippuen voi käydä niinkin että ylösalaisin otetut kappaleet ovatkin erivärisiä, tai kankaan kuvio tulee väärinpäin.
- Alla muutama vaihtoehto miten kaavat voi asetella kankaalle.
- **Kaavojen asettelun kannattavuus riippuu kankaan leveydestä.**



KUVA 1. Yleisin vaihtoehto kaavojen asetteluun.

Kuvassa hulpioreuna on oikealla.



KUVA 2. Kankaan hulpioreunat keskellä kangasta.