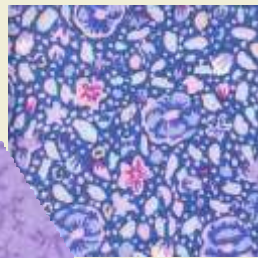


Tilkkuilijan värit



Saana Karlsson

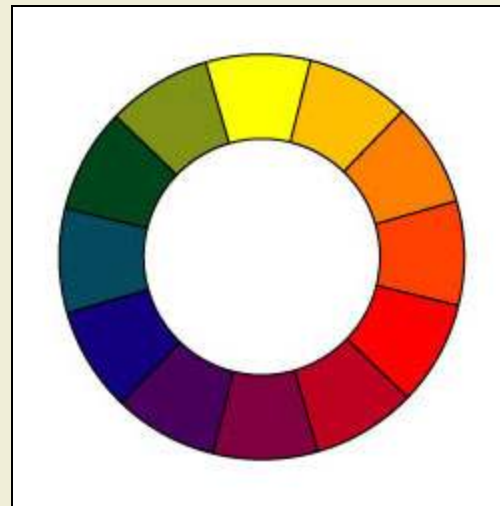
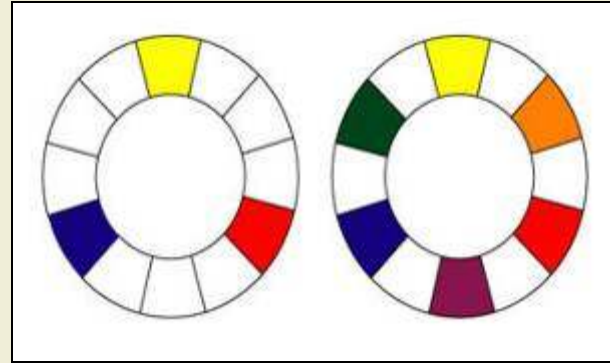


- Tilkkutöissä erivärisiä kangaspaloja ommellaan yhteen ja siten muodostetaan erilaisia kuvioita.
- Värien valinta vaikuttaa siihen miten suunnitellut kuviot tulevat tilkkutyössä esille.



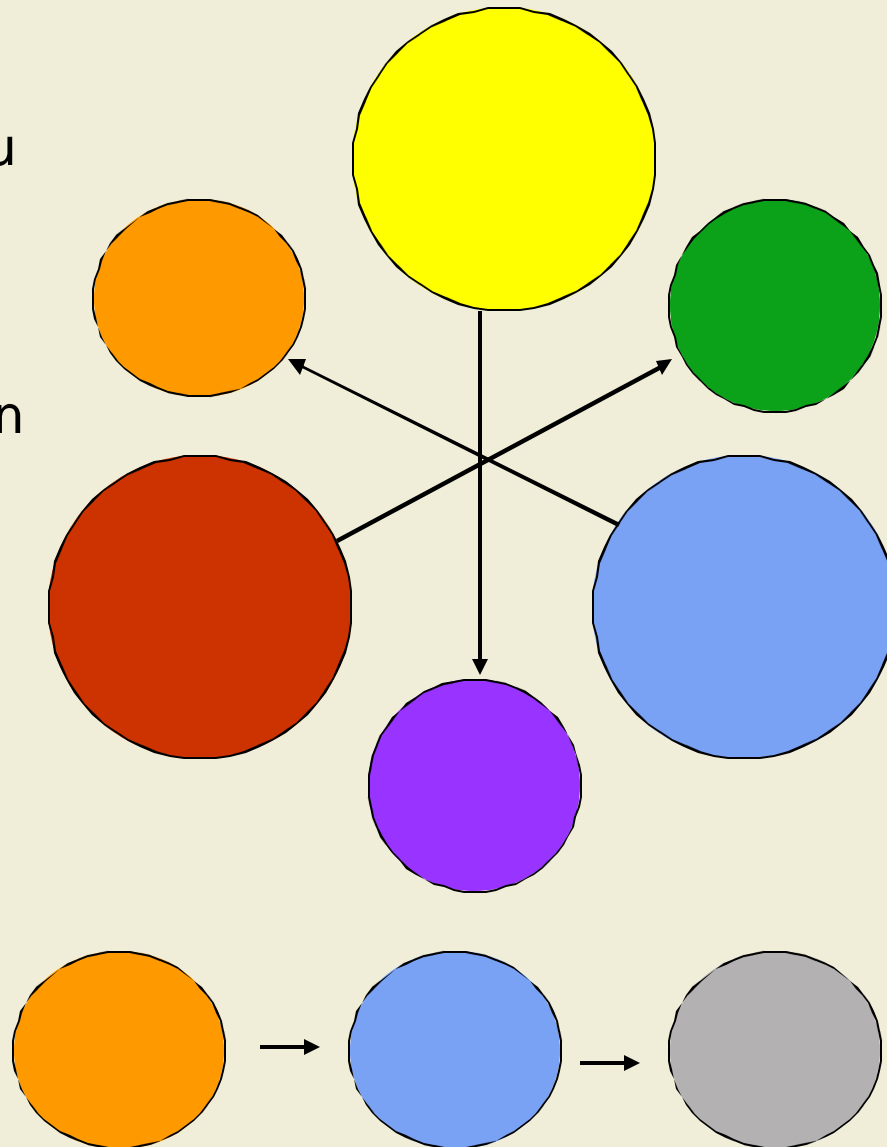
Väriympyrä

- Väriympyrä auttaa hahmottamaan värien yhteyttä toisiin väriehin.
- Päävärit: punainen, sininen ja keltainen
- Kahta pääväriä sekoittamalla syntyy välivärit: vihreä, oranssi ja violetti



Välivärit - Vastavärit

- Väliväreistä muodostuu pääväreille vastavärit/ komplementti värit
- Kun kahta vastaväriä sekoitetaan keskenään syntyy harmaata.



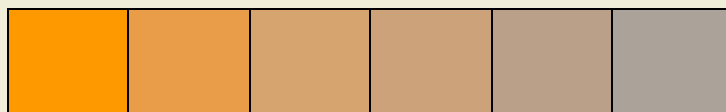
Värin ominaisuudet

- Väriympyrässä värit ovat puhtaita ja kirkkaita. Todellisuudessa kankaissa joita käytämme tilkkutöihin, värit ovat harvemmin puhtaina.
- Väreillä on kolme perusominaisuutta: sävy, valoisuus ja voimakkuus.
- Värisävyjä ovat pää- sekä välivärit ja niiden vivahteet
- Värin valoisuus (valööri) tarkoittaa värin heijastamaa valoa. Valkoinen heijastaa eniten valoa ja musta vähiten.
- Värisävyyn voimakkuus = väripitoisuus



Värin voimakkuus

- Voimakkuus on suurin puhtaissa pää- ja väliväreissä
- Värin murtaminen = värin voimakkuutta halutaan vähentää
- Väriin lisätään sen vastaväriä. Mitä enemmän vastaväriä lisätään, sitä enemmän lähemmäksi harmaata värin sävy muuttuu. Samalla värin valoisuus vähenee.
- Esim. Sinisellä murrettu oranssi muuttuu ensin ruskeaksi ja lopulta harmaaksi. Värin lämmin hehku sammuu sen valovoima vähenee ja sävy kylmenee.

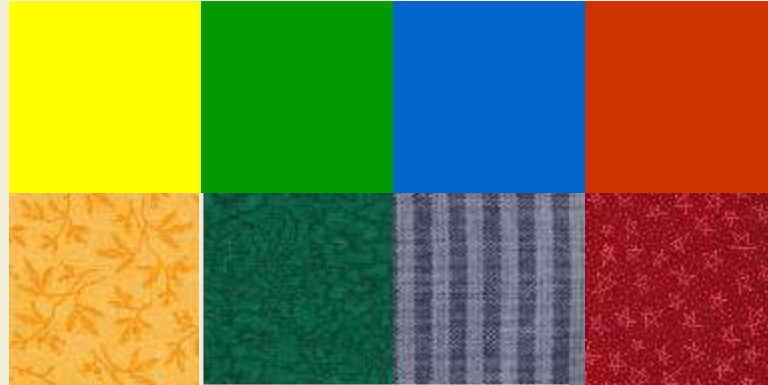


Tilkkutyökankaat ja värit

- Yleisesti ottaen voidaan sanoa, että värin voimakkuus korostuu sitä enemmän, mitä selvemmän vastakohtan sen väriympäristö muodostaa.
- Värejä, jotka huomaamme ensimmäisenä tilkkutyössä, voidaan kutsua dominoiviksi väreiksi. Värin dominanssiin vaikuttaa sen ympärillä olevat värit.



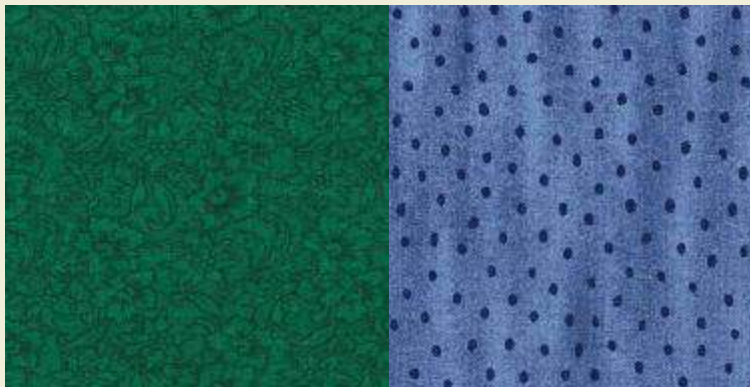
- Puhtaat värit ovat dominoivimpia kuin murrettut värit. Keltainen on puhtaista väreistä dominoivin.
- Lämpimät värit ovat yleisesti dominoivimpia kuin kylmät värit.

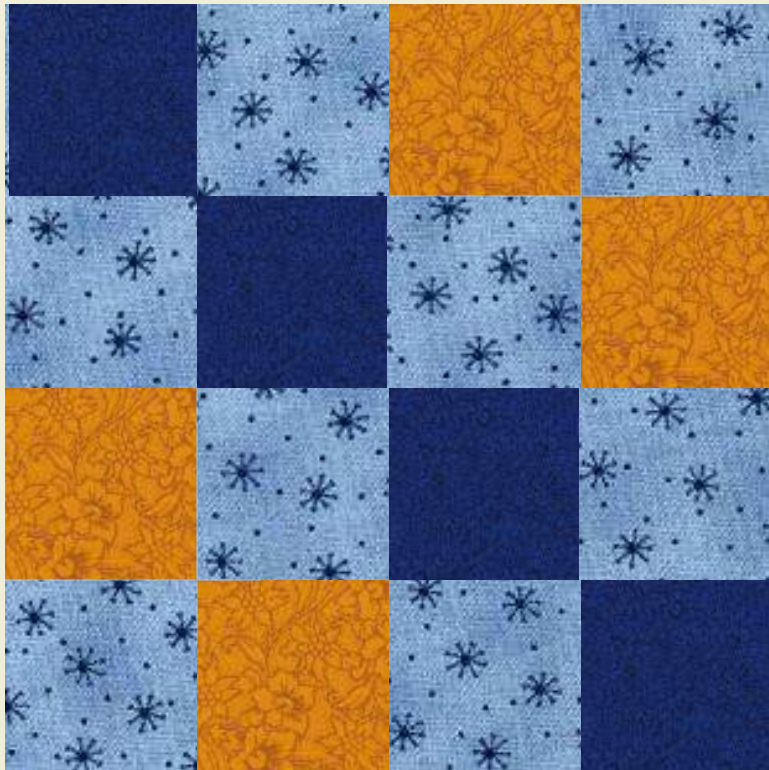


- Suuri värialue vaikuttaa pienemmän sävyyn.
- Kaksi vierekkäistä värialuetta saavat vivahteen toistensa vastaväristä. Esim. keltainen saa vieressä olevan punaisen näyttämään sinertävältä kun taas sininen saa punaisen näyttämään oranssimmalta



- Jos kaksi vastaväriä asetetaan rinnakkain, ne eivät muuta toistensa sävyä vaan kirkastavat ja tehostavat toisiaan: vihreä näyttää vihreämmältä punaisen rinnalla



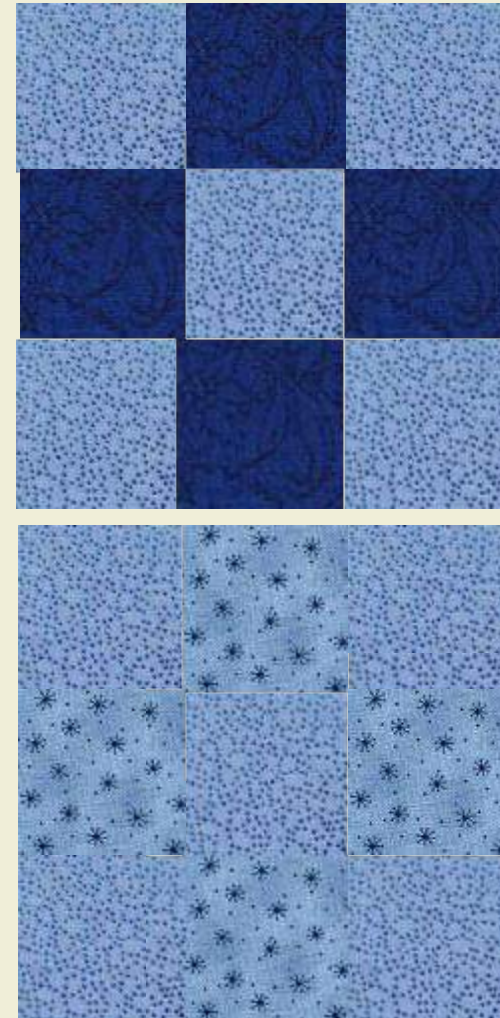


- Tilkkutöiden pohjavärinä käytetään yleensä neutraaleja, murrettuja värisävyjä. Ne tehostavat ja kehystävät puhtaita värejä, mutta rauhoittavat ja pehmentävät samalla kokonaisuutta.
- Pelkillä murretuilla värisävyillä tehty sommitelma näyttää helposti elottomalta ja likaiselta
- Etäisyysvaikutelmaa saadaan yhdistämällä eri sävyisiä kankaita; puhtaat värit kuvaavat läheisyyttä, murretut kaukaisuutta



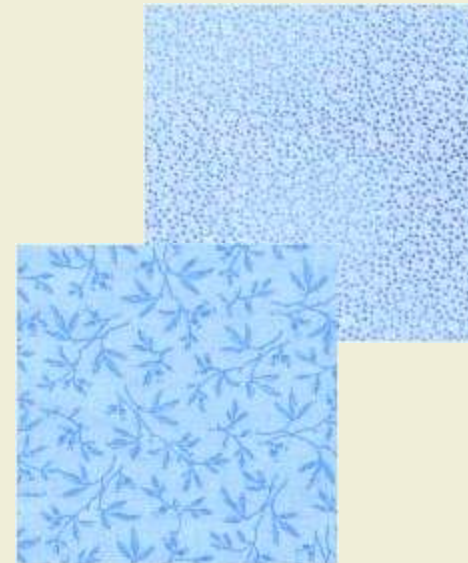
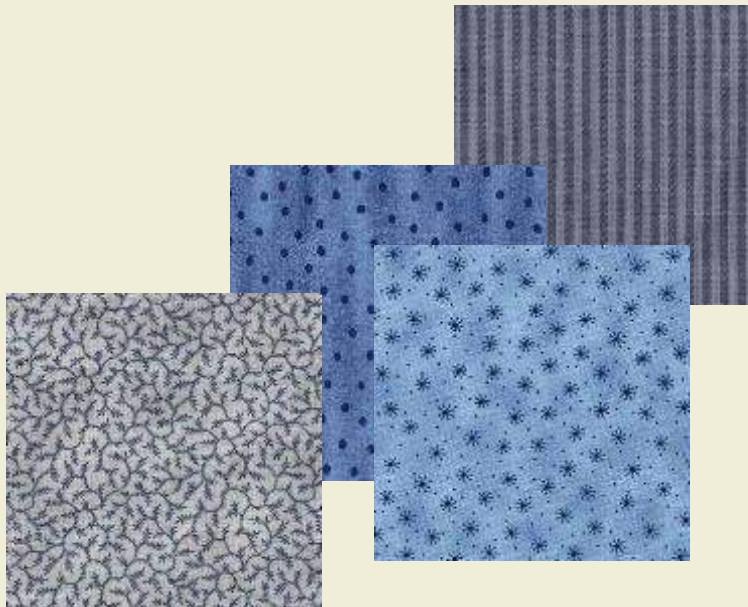
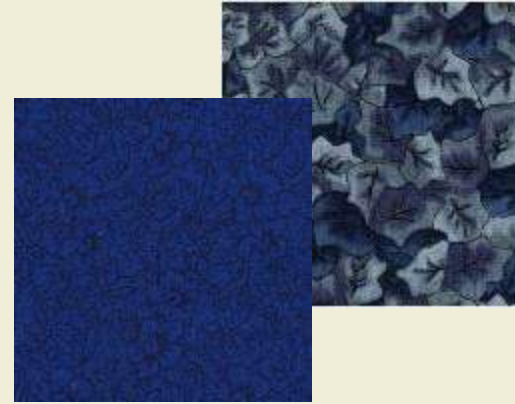
Valöörikontrasti

- Valöörikontrasti on otettava huomioon sommiteltaessa muotoja ja kuvioita. Jos muodon tulee erottua taustastaan, valöörit eivät saa olla liian samankaltaisia.
- Tummat palat tilkkutyössä tulevat yleensä enemmän esille kuin vaaleat palat, joten niitä voi käyttää korostamaan kuviota - tumma ja vaalea pinta vierekkäin asetettuna tehostavat toisiaan.
- Saman valööriset väripinnat sulautuvat yhtenäiseksi alueeksi.



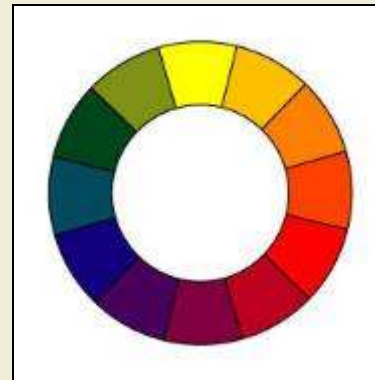
”Yhden värin” tilkkutyöt

- Yhden värin tilkkutöiden ei tarvitse olla tylsiä ja elottomia.
- Valitse muutama hyvin tumma kangas ja muutama hyvin vaaleakangas sekä lisäksi neutraaleja kankaita



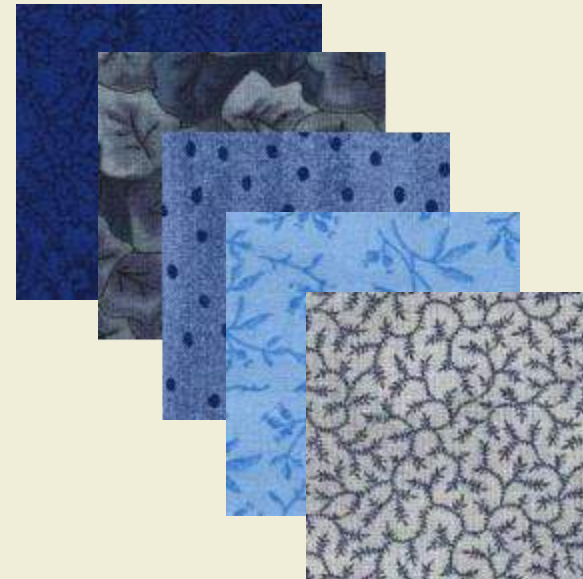
Tilkkutyö rinnakkaisväreillä

- Rinnakkaisvärejä käyttäen väriympyrästä valitaan väri sekä kaksi seuraavaa väriä. Esim. Punainen, oranssi ja keltainen tai punainen, punaoranssi ja oranssi.
- Muista valita valoisuudeltaan erilaisia kankaita, jotta kuviot erottuisivat toisistaan ja työhön tulisi syvyys vaikutelmia.



Tilkkutyö vastaväreillä

- Vastavärejä käyttäen voi koota tilkkukokonaisuuden.
- Valitse silloin jompaa kumpaa väriä enemmän ja värin vastaväriä vastaavasti vähemmän.



Moniväriset tilkkutyöt

- Värejä voi yhdistää mielensä mukaan eikä huonoja väriyhdistelmiä ole olemassakaan – täytyy vain löytää oikeat sävyt.
- Värisävyjen lisäksi kokonaisuuteen vaikuttaa käytettyjen värialueiden koko.
- Dynaaminen sommitelma saadaan aikaan vastakohtilla; pieni määrä kirkasta väriä rinnastettuna suureen tummaan alueeseen.
- Rauhallisempaan vaikutelmaan päästään rinnastamalla lähes samankokoisia värialueita, joissa kohtalaisen vähän sävy ja valöörivaihteluita.
- Kokeilemalla eri vaihtoehtoja löytyvät oikeat yhdistelmät.

