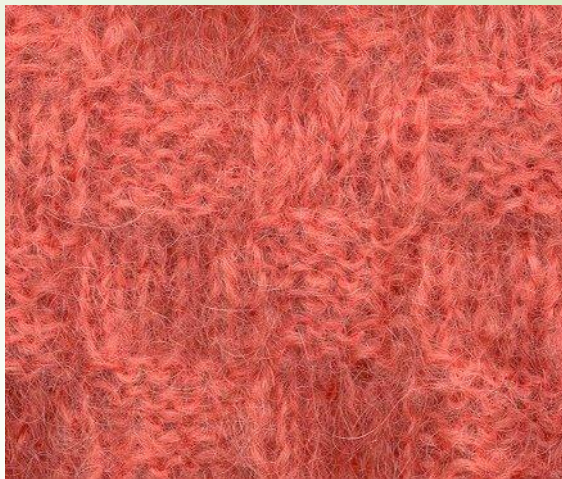




**Tunnistatko  
neulepinnat?**

# 1/5 Missä on edestakaisneule?



Oikein! Tämä on edestakaisneule.



Jatka eteenpäin

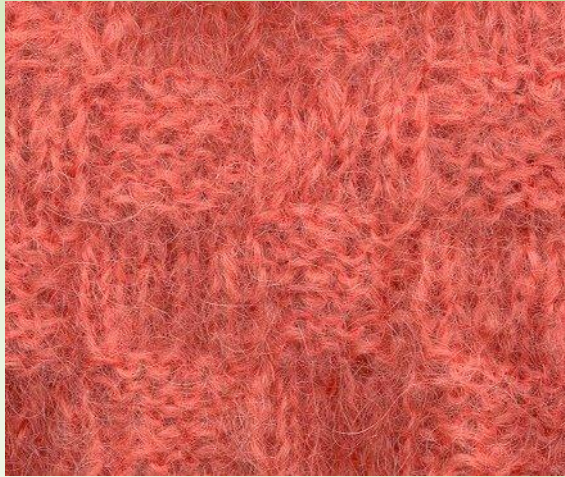




Uups... Et onnistunut!

Palaa takaisin  
ja yritä uudelleen

# 2/5 Missä on helmineule?



Oikein! Tämä on helmineule.



Jatka eteenpäin



Uups... Et onnistunut!

Palaa takaisin  
ja yritä uudelleen



# 3/5 Missä on kirjoneule?





Oikein! Tämä on kirjoneule.



Jatka eteenpäin



Uups... Et onnistunut!

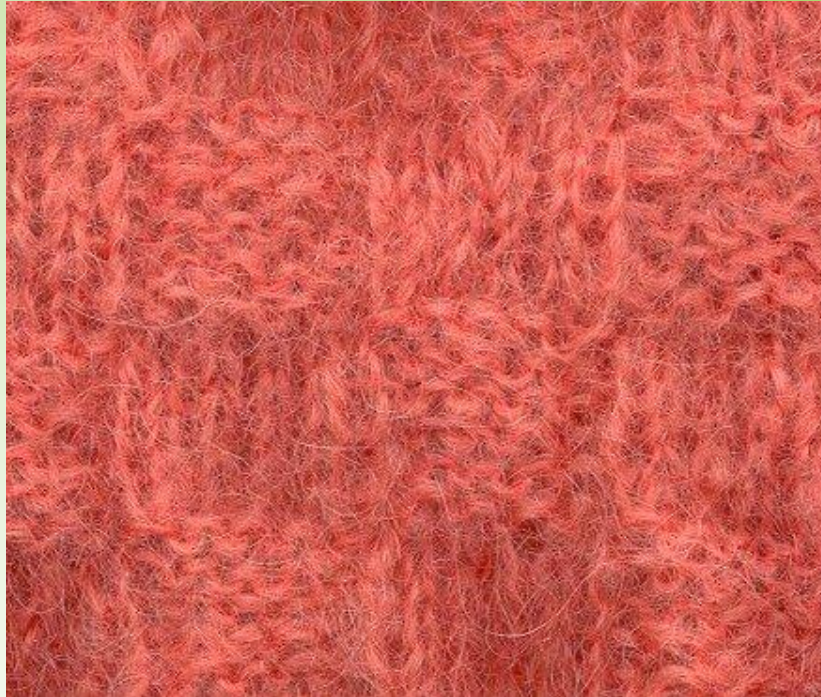
Palaa takaisin  
ja yritä uudelleen

# 4/5 Missä on korinpohjaneule?





Oikein! Tämä on korinpohjaneule.



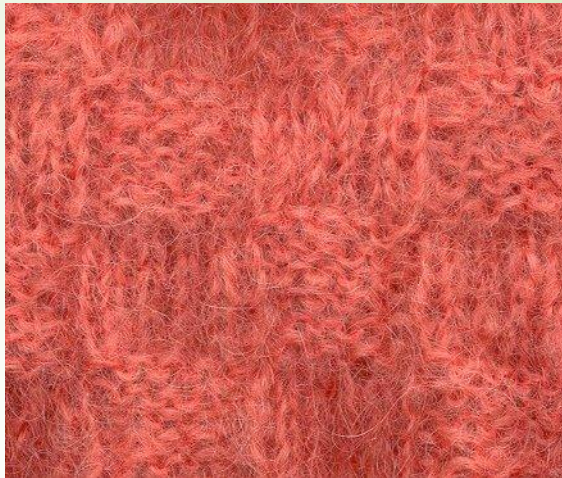
Jatka eteenpäin



Uups... Et onnistunut!

Palaa takaisin  
ja yritä uudelleen

# 5/5 Missä on sileäneule?





Oikein! Tämä on sileäneule.



Jatka eteenpäin



Uups... Et onnistunut!

Palaa takaisin  
ja yritä uudelleen

# Onneksi olkoon! Olet perillä! Sinä osaat!



Haluatko varmistaa vielä osaamistasi?  
Voit aloittaa uudelleen alusta:

[TAKAISIN ALKUUN](#)