

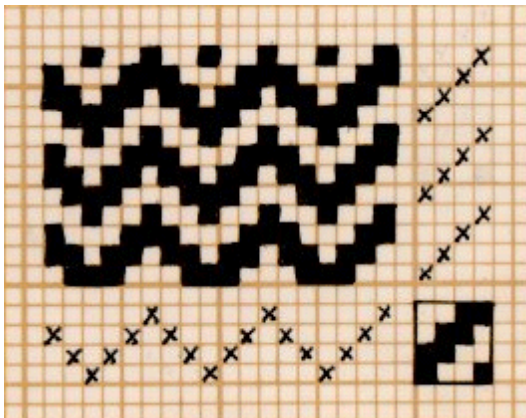
Sidoksen vaikutus - sidoksen vaikutus mallinsovittamisessa

Sovitettaessa mallia loimeen pitää ottaa huomioon myös se miten langat sopivat haluttuun sidokseen.

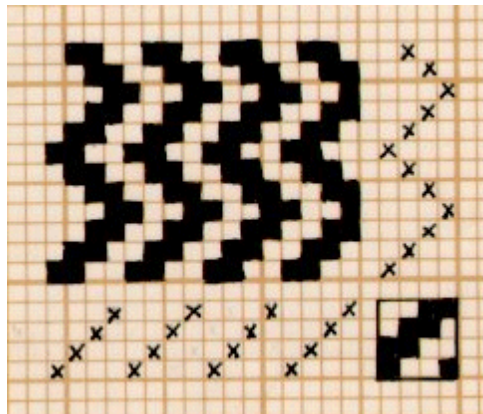
Kärkitoimikas

Tasatoimikkaasta voi tehdä poljentaa tai niisintää muuttamalla kärkitoimikkaan.

Katso kuvia a ja b.

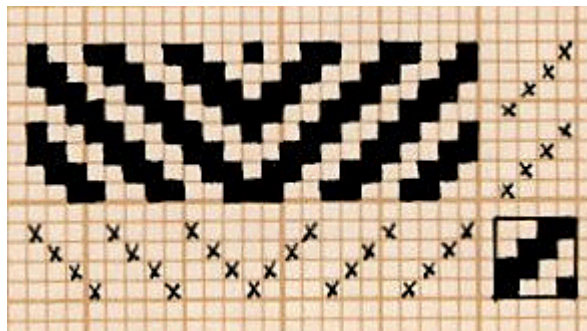


Kuva a.



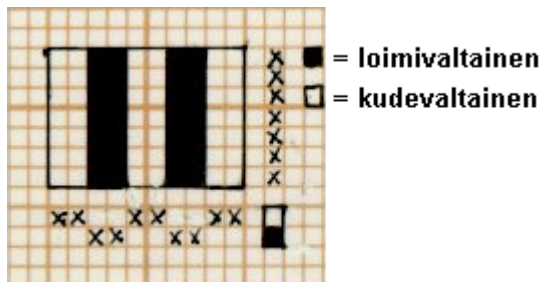
Kuva b.

Kärjet saadaan kauemmaksi toisistaan, kun suoraa niisintäjonoa toistetaan useamman kerran ja kärjen jälkeen toistetaan käännteistä niisintää. Kuva c.



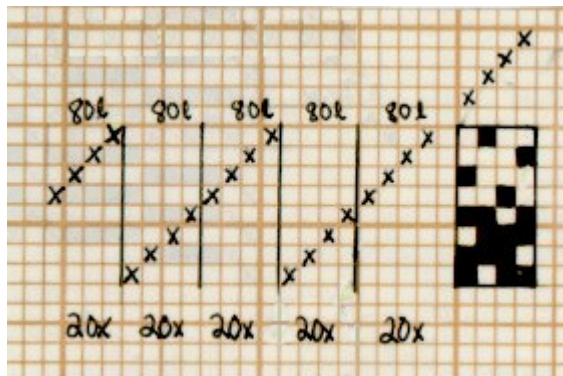
Kuva c.

Kilpikangas on yleisemmin käytetty yhdistettysisidos. Sidoksessa yhdistetään tavallisesti 4- tai 5-vartiset pomsit. Kuvio muodostuu kankaaseen loimi- ja kudevaltaisista osuuksista. Kuva d.



Kuva d.

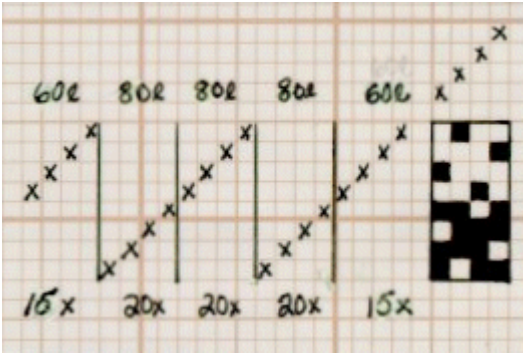
Loimen leveys on 50 cm.
Loimen tiheys on 8 l / 1cm.
Loimen lankaluku on 400 lankaa.
Kuva e.



Kuva e.

Loimi muutetaan 45 cm leveäksi.

Esimerkki 1.

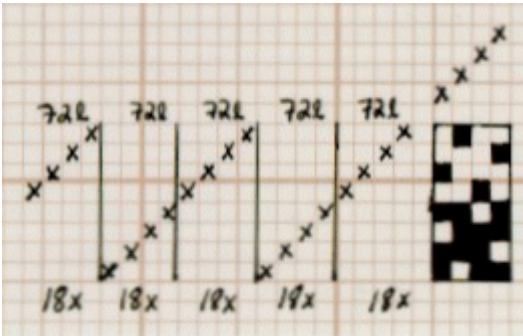


Reunoista vähennetään tarvittava määrä lankoja.

$$400 \text{ lankaa} - 360 \text{ lankaa} = 40 \text{ lankaa}$$

$$40 \text{ lankaa} : 2 = 20 \text{ lankaa}$$

Esimerkki 2.



Muutetaan malli muutokertoimen avulla 45 cm leveäksi.

$$360 \text{ lankaa} : 400 \text{ lankaa} = 0,9 \text{ muutokerroin}$$

$$80 \text{ lankaa} \times 0,9 = 72 \text{ lankaa}$$