

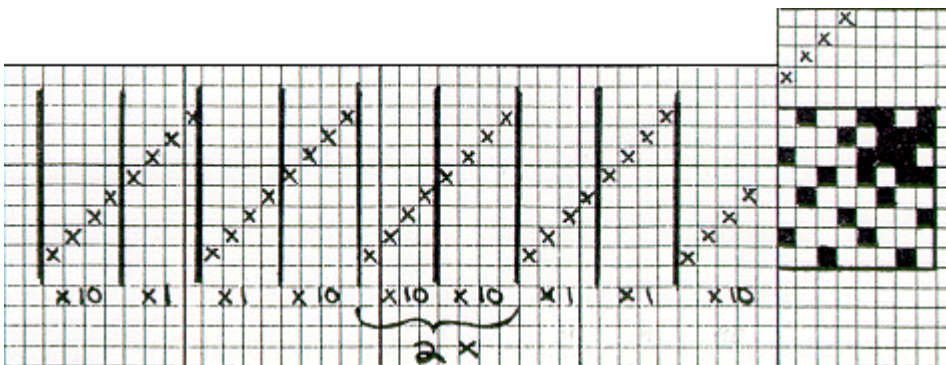
Sidoksen vaikutus - sovellustehtäviä

Sovellustehtävä 1.



Leveys: 37 cm
Sidos: kilpikangas
Loimi: rohdin nro 6 (tex 280) Esito
Kaide: 40 / 2
Tiheys: 8
Lankaluku: 296 l
Kude: rohdin nro 6

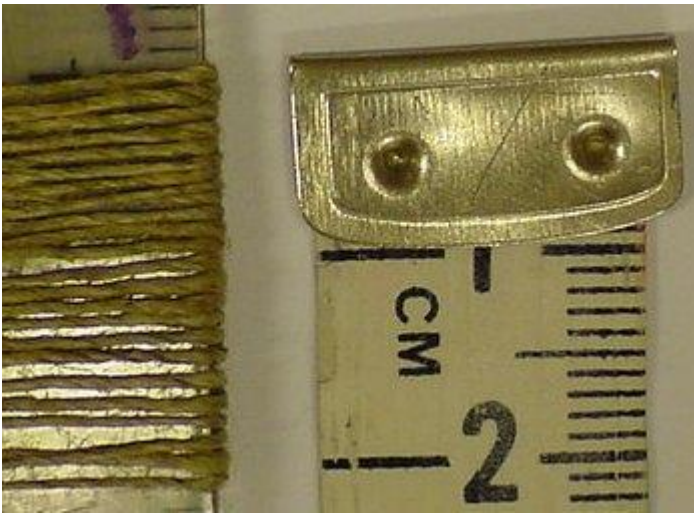
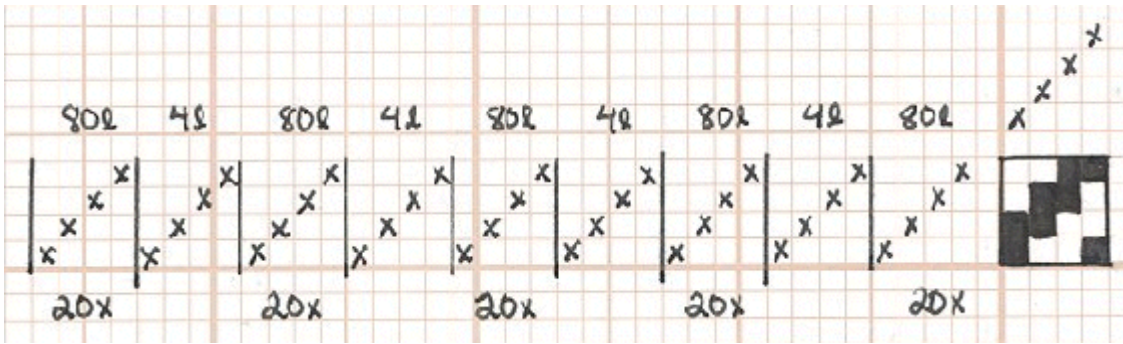
1. Sovita malli noin 50 cm leveäksi
2. Lisää puuvillan kutistumisvara
3. Tarkista niisintä



Sovellustehtävä 2.



Loimen leveys on 52 cm.



1. Laske uusi tiheys.
2. Sovita malli 60 cm:lle. Käytä muuntokerrointa. Raidan uuden lankaluvun saat muuttamalla ensin mallin raitojen lankaluvun senttimetreiksi.
3. Laske kutistumisvara, kun materiaali on pellavaa.
4. Muuta ohuiden raitojen toimiviiva viereisen mallin mukaan. Tee niisintä.

