

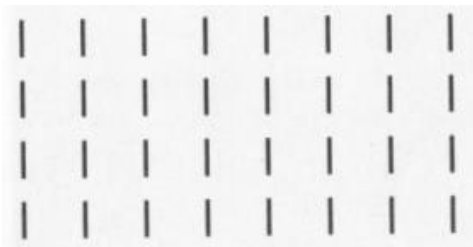
# Neulepinnat harjoitustilkku

Katso tarvittaessa ohjeita:

<https://punomo.fi/kategoria/tekniikat/neulonta-tekniikat/neulokset-mallineuleet/>

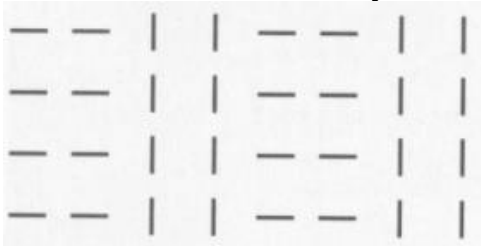
1. Luo puikoille 18 silmukkaa.
2. Neulo 4 krs aina oikein neuletta
3. Neulo 4 krs sileää neuletta.

Ohje: neulo joka toinen krs oikein ja joka toinen krs nurin.



	Oikea silmukka, o
—	Nurja silmukka, n

4. Neulo 14 o, kavenna 2 silmukkaa yhteen kaksi kertaa. Nyt puikolla pitäisi olla 16 silmukkaa
5. Neulo 1 krs nurjaa neuletta.
6. Neulo 4 krs 2 o, 2 n joustinneuletta.

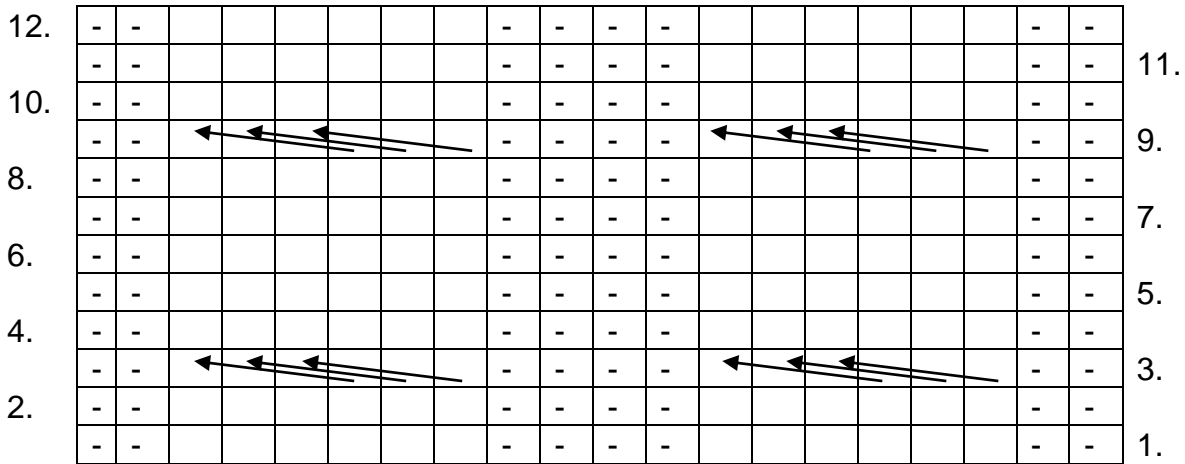


7. Neulo seuraava kerros oikeita silmukoita, lisää kerroksen aikana 4 silmukkaa seuraavasti

Neulo 2s, lisää 1s, neulo 4s, lisää 1s, neulo 4s, lisää 1s, neulo 4s, lisää 1s, neulo 2s. Nyt puikolla pitäisi olla 20 silmukkaa

8. Neulo 1 krs nurjaa neuletta.
9. Päättelä työ TAI siirry BONUSkerroksille

### BONUS 1: Palmikkoneule tarkista, että työssä on 20 silmukkaa

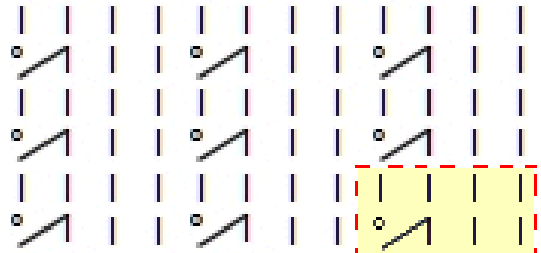


3. ja 9. kerros: neulo 2n, \*siirrä 3s apupuikolle työn eteen, neulo seuraavat 3s oikein, neulo apupuikon silmukat oikein\*, neulo 4n, toista \* \*, neulo 2n

### BONUS 2: Pitsineule tarkista, että työssä on 20 silmukkaa

Neulo seuraavan piirroksen mukaan pitsineuletta 6 krs.

Jokaista reikää eli langankiertoa edeltää 2 o yhteen kavennus.



### BONUS 3: Kirjoneule tarkista, että työssä on 20 silmukkaa

Neulo 2 krs sileää neuletta (1 krs oikein, 1 krs nurja)  
Neulo seuraavan piirroksen mukainen kirjoneulekuvio.



Neulo 1 krs nurjaa neuletta.  
Päättele silmukat.