

Käsinuken valmistusohje

- 1) Pään valmistaminen superlonista ja villakuidusta neulahuovuttamalla
- 2) Vartalon valmistaminen käsinommellen



Käsinuken pään valmistaminen superlonista ja villakuidusta neulahuovuttamalla

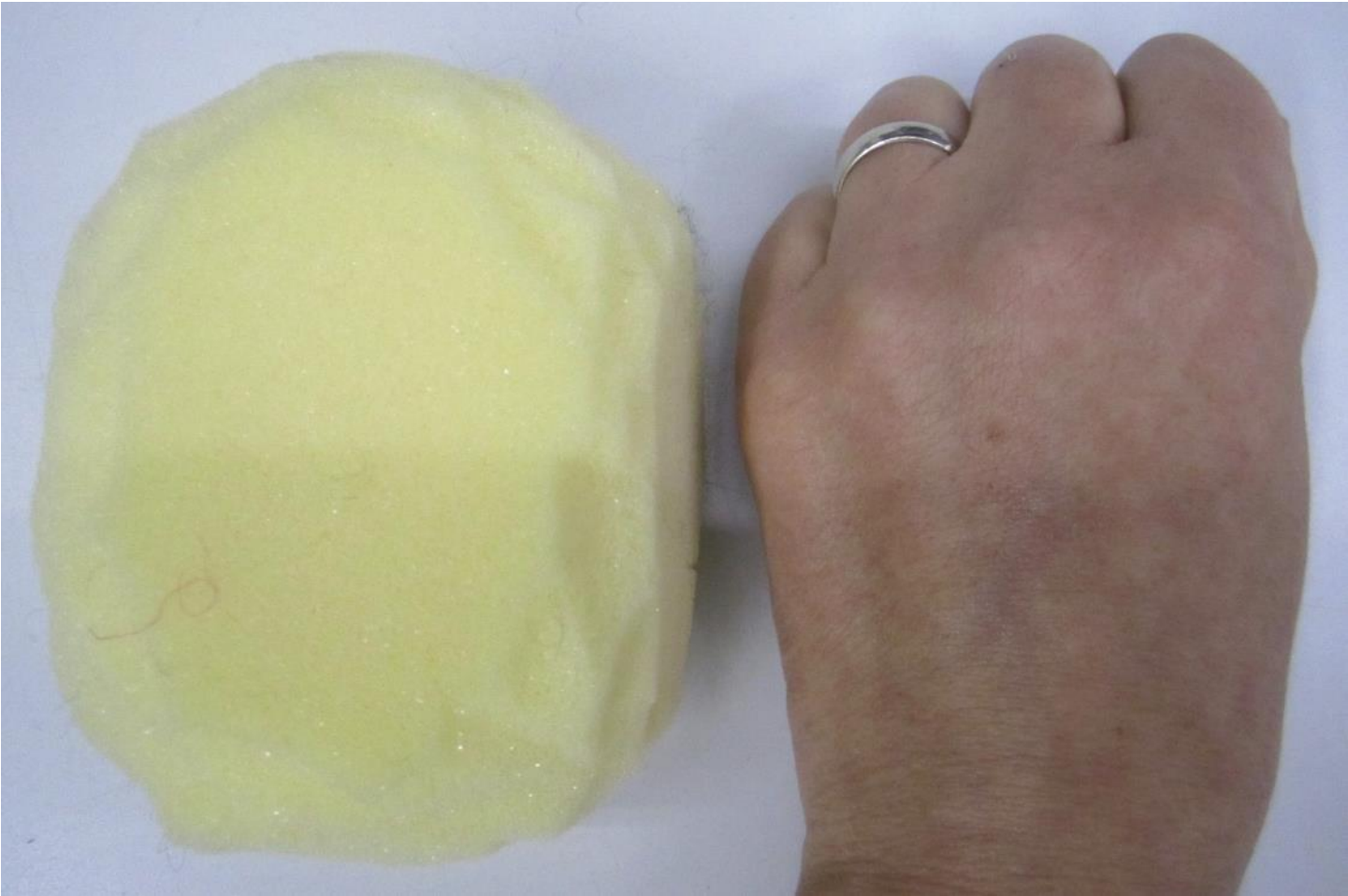
https://youtu.be/TVDVIOI_zag

*Video löytyy youtubesta myös hakusanalla
"Neulahuovutettu pää".*

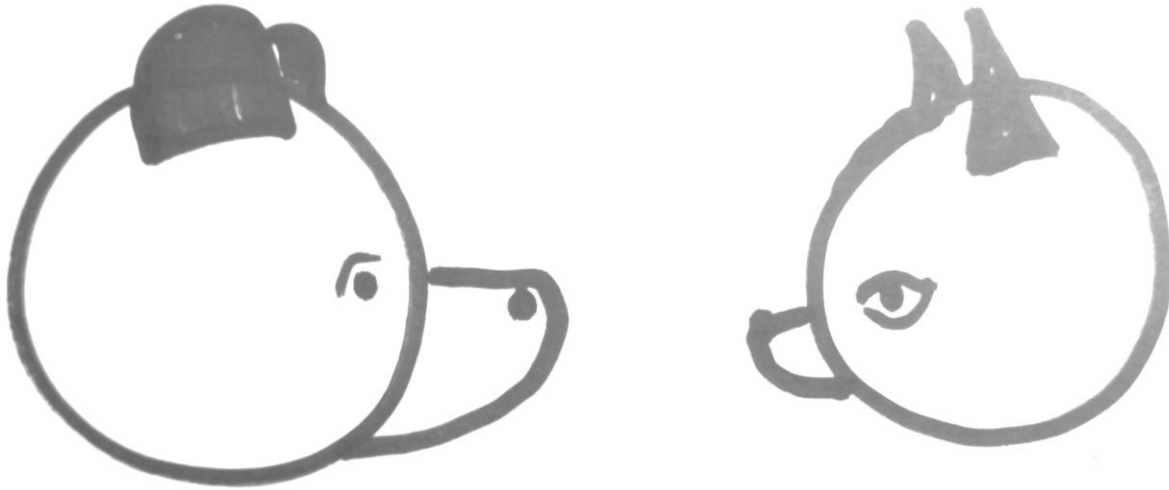


1. Tarvitset superlonpalan tai paloja

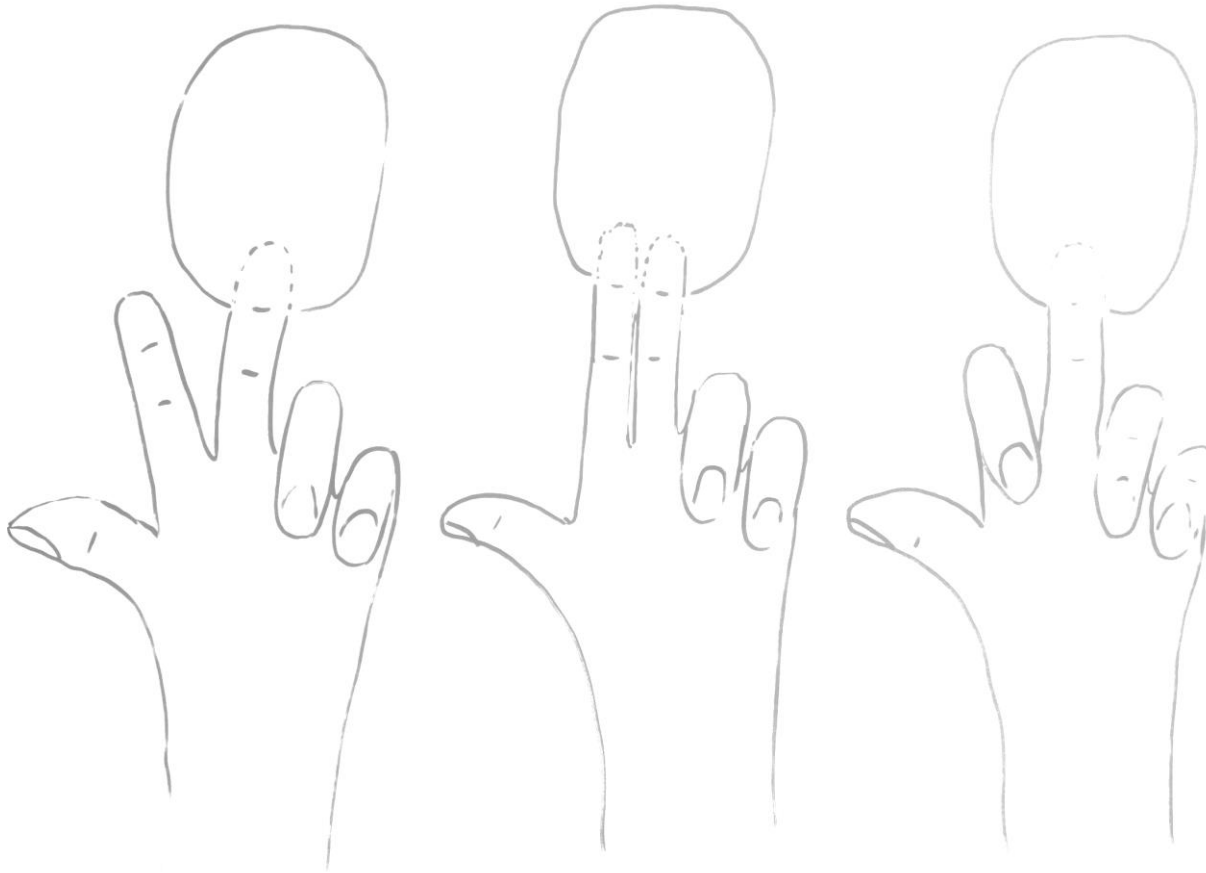
Tarvitset vähintään nyrkin kokoisen superlon-palan käsinuken päätä varten. Voit muotoilla pään myös useammasta superlonpalasta yhdistäen niitä ommellen.



Eläinhahmon pää kannattaa muotoilla useammasta superlonpalasta, esim. kuonoa ja korvia varten omat palat. Palat on hyvä harsia yhteen ennen huovutusta.



2. Suunnittele sormien paikka käsinukessa ja tee tarvittava kolo sormelle/ sormille superlonpalaan



Missä sormessa/sormissa on mielestäsi hyvä pitää käsinukkea kädessä?

3. Muotoile superlonista pää



Miten pään muodolla voi vaikuttaa hahmon ikään?

4. Tee lovet silmille ja suulle

Tee reilun kokoiset lovet reunasta reunaan, mieluummin liian isot kuin pienet. Lovet täyttyvät osittain neulahuovutuksen yhteydessä.



Miten leikkausviivojen suunnilla voi vaikuttaa hahmon ilmeeseen?

5. Sekoita tarvittaessa eri värisiä villoja toisiinsa

Voit sekoittaa villoja repimällä niitä sormien välissä tai karstaamalla.

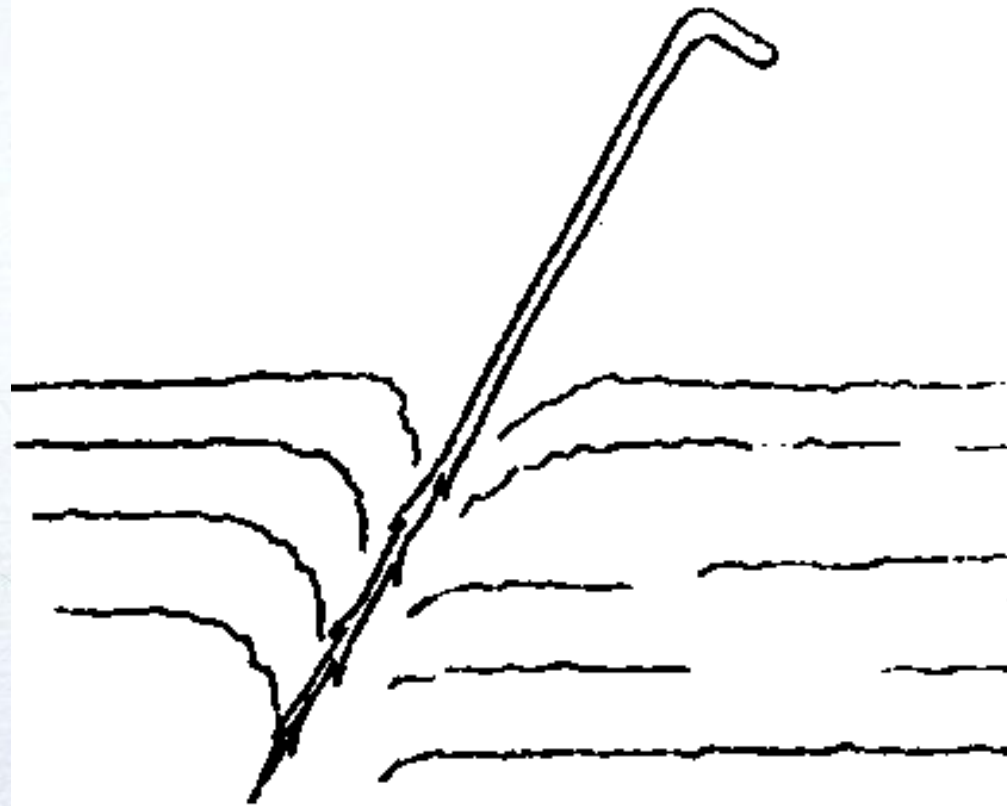


6. Peitä pää villalla neulahuovuttaen

Muista olla varovainen neulan kanssa.

Neula ei katkea, kun sitä ei taivuteta työskentelyn aikana.

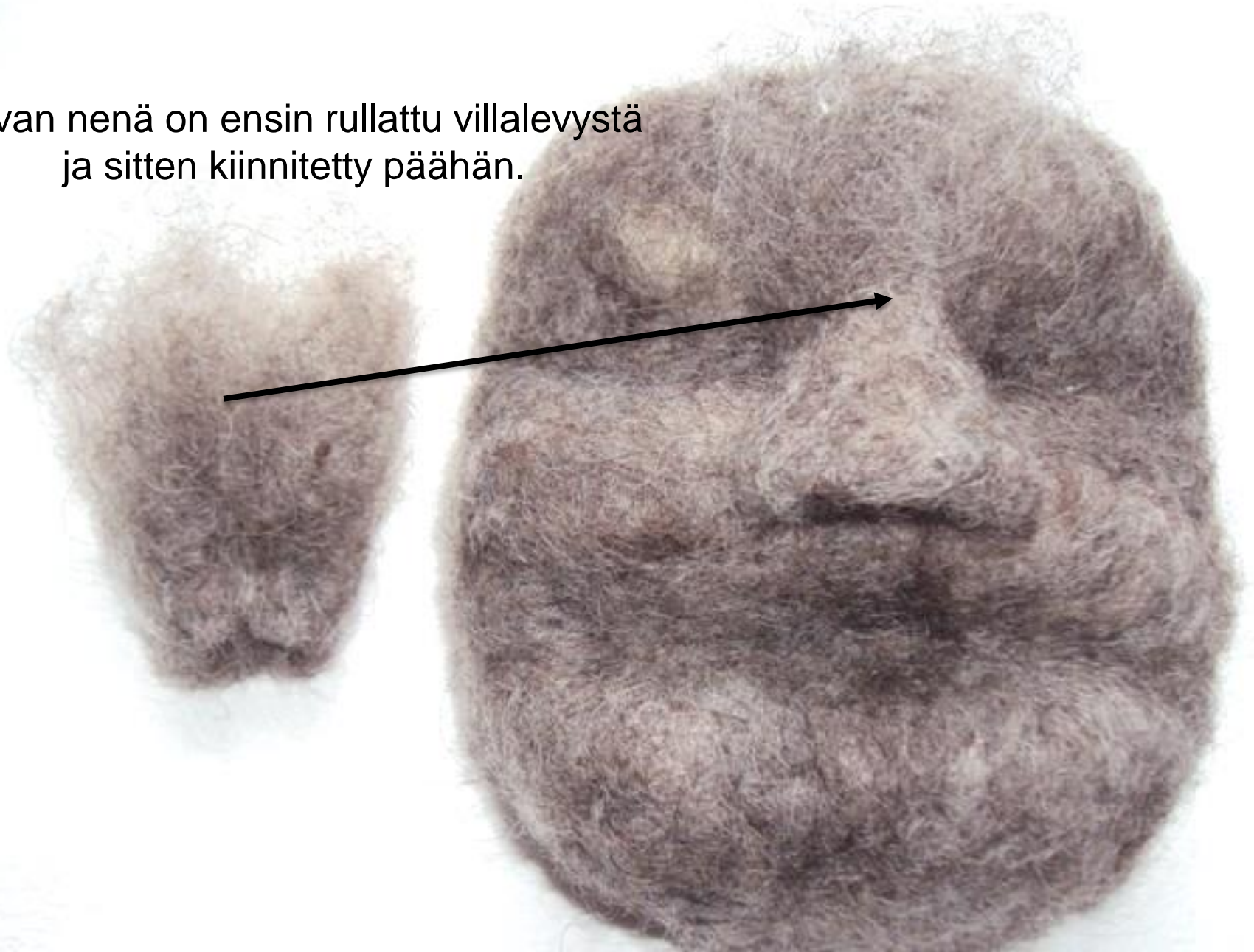
Neulalla ei tarvitse pistellä kovin syvään.



Mikä neulassa aiheuttaa villakuitujen tiivistymisen?

7. Tee nenä ja kiinnitä se kasvoihin

Kuvan nenä on ensin rullattu villalevystä ja sitten kiinnitetty päähän.



8. Tee silmämunat

Voit käyttää silmämunien tekemiseen märkähuovutusta eli pyöritä pallot villakuidusta veden ja (mänty)saippuan avulla. Huuhtelee pallot lopuksi.

Voit lisätä lisävärejä silmämunaan varovasti neulahuovuttamalla.



Silmät voi tehdä myös napeista, helmistä, huopapaloista ommellen, askartelusilmistä jne.

9. Tee silmäluomet ja kiinnitä ne paikoilleen



Ensin on huovutettu ala- ja yläluomet, ja sitten ne on huovutettu kiinni päähän.



10. Tee huulet ja kiinnitä ne paikoilleen

Ensin on huovutettu ala- ja ylähuuli, ja sitten ne on huovutettu kiinni päähän.



11. Tee kulmakarvat, korvat, hiukset ja muut yksityiskohdat

Hiukset voi tehdä vaikka purkulangoista, pellavakuidusta, huovutusvillasta, leikatuista kangassuikaleista, virkatuista nauhoista, jne.



Käsinuken vartalon valmistaminen käsinommellen

1. Leikkaa palat kaavan avulla

Taita kangas **kaksinkerroin**
kangasta säästäen.

Oikea puoli päällä päin JOS

haluat, että ompeleet näkyvät.
(Sopii paksuhkoille kankaalle ja
käsinompeluun.)

Nurja puoli päällä päin JOS

haluat, että ommel jää nurjalle
piiloon. (Sopii ohuehkoille
kankaalle ja koneompeluun.)

Neulaa kaava kiinni
kaksinkertaiselle kankaalle.

Merkitse liidulla/kynällä
ompeluvara 0,5-1 cm. Käytä
apuna mittalevyä tai
pikkusormea.

Leikkaa merkittyä viivaa pitkin.



2. Ompele palat käsin yhteen

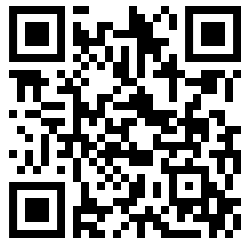
Ota kaava irti ja neulaa palat yhteen.

Valitse kankaan värinen puuvillalanka (tai koristeellisesti erottuva).

Ota lankaan sopiva terävä neula.

Ompele pykä- tai etupistoilla.

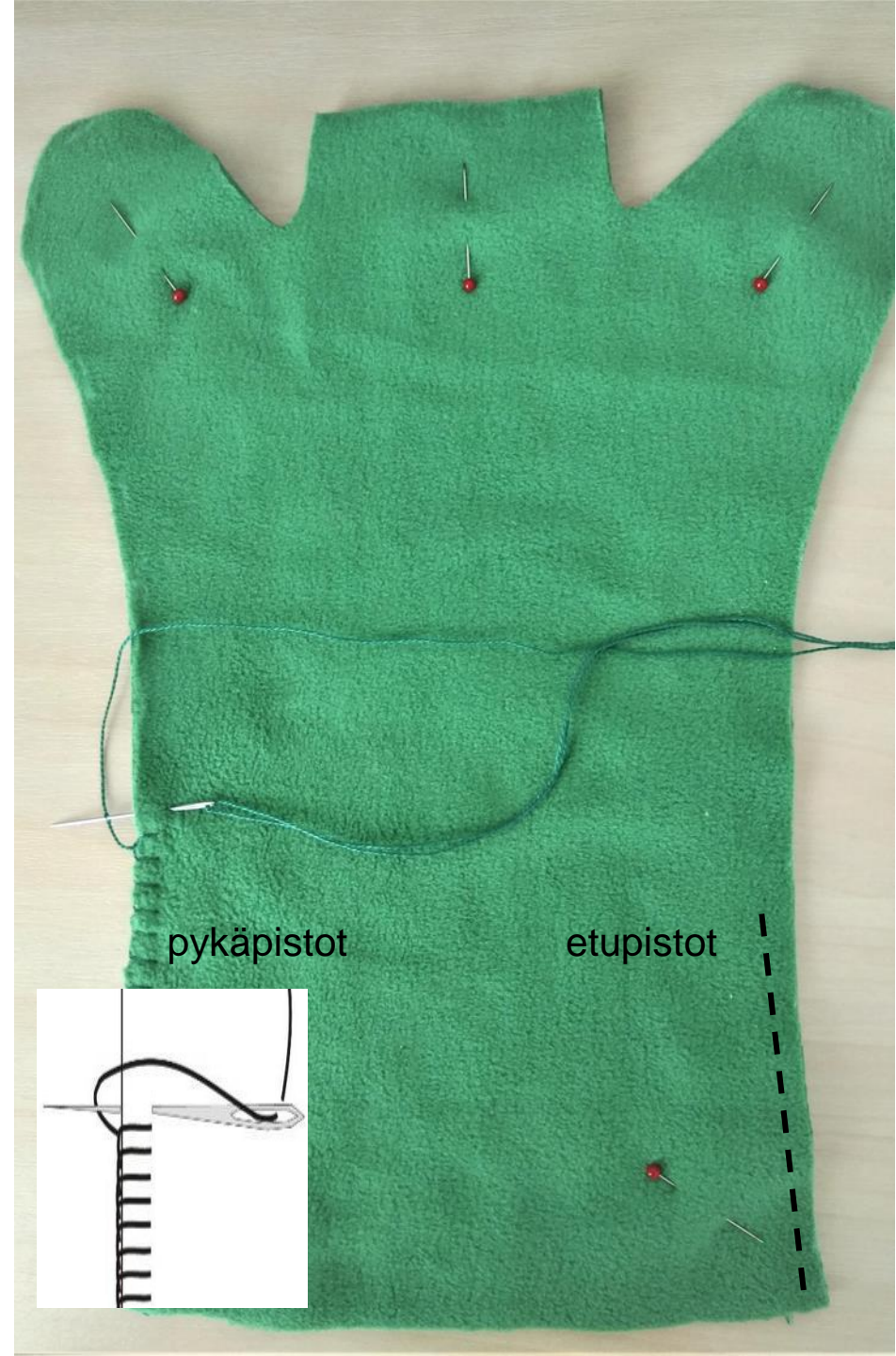
[Aloitussolmu langanpäähän](#)



[Päätelysolmu](#)



[Pykäpistot](#)

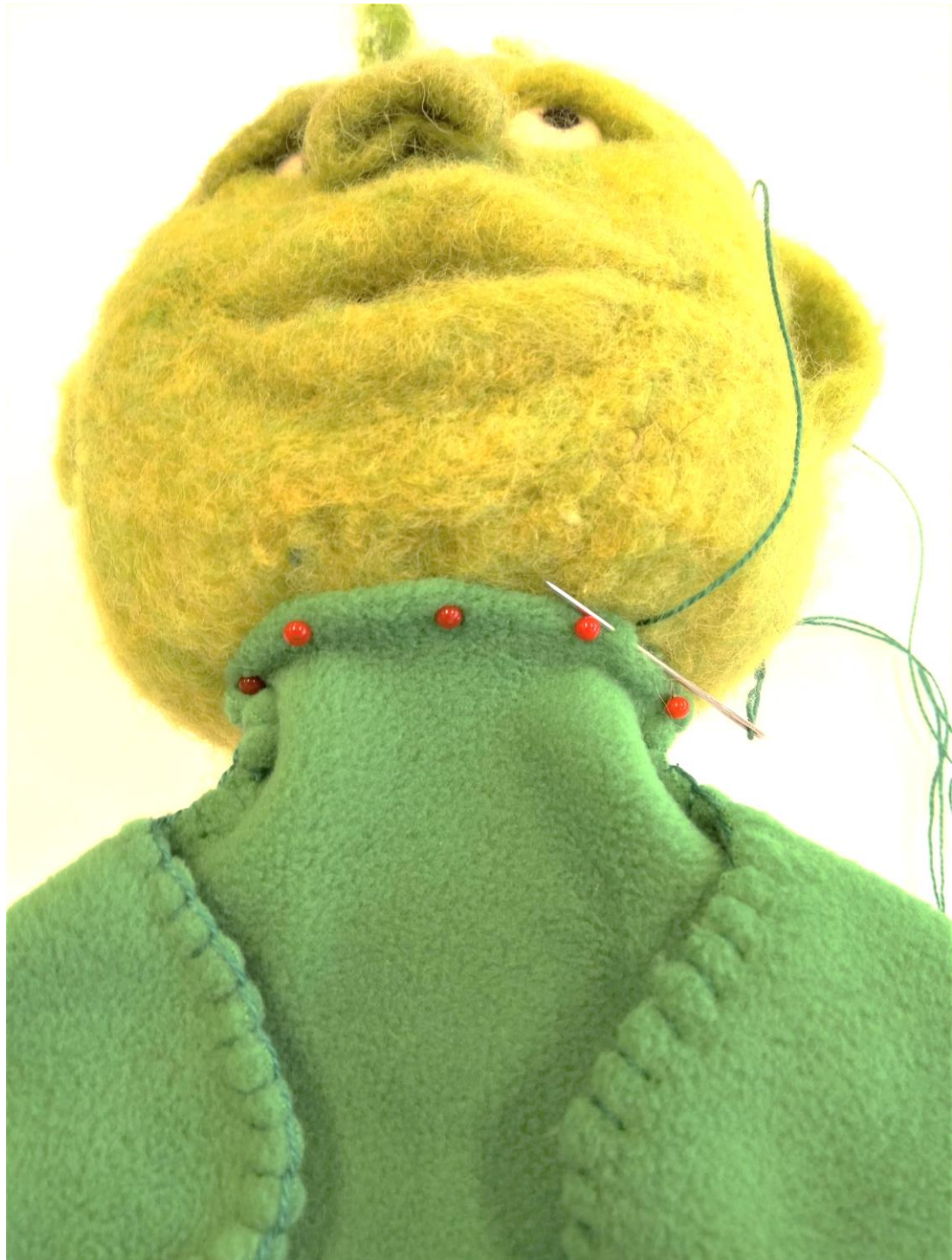


3. Yhdistä pää ja vartalo

Asettele nuken kaula nuppineulojen avulla päähän kiinni.

Ompele ympäri niin, että kaula ja pää kiinnittyvät toisiinsa. Ompele huolella niin, että käsinukke kestää käyttöä!

Muista tehdä pitävät solmut alkuun ja loppuun sekä pujotella langanpäät piiloon työn sisälle.



Yksityiskohtia, koristeita, asusteita, vaatteita...

Tarvitseeko hahmo hännän,
sarvet, siivet, hatun, huivin,
liivin, repun jne?

Voit kiinnittää työhön
huopapaloja,
heijastinkangaspaloja,
liitukangasta, nappeja, helmiä,
renkaita, tai mitä ikinä
keksitkään!

Voit ommella, neuloa, virkata
asusteita ja vaatteita.

Voit koristella kirjontapistoilla.
Kirjontapistoja löytyy kirjoista
ja/tai netistä, ks. esim.

<https://punomo.fi/kasityotekniikat/kirjontatekniikat-helmitekniikat/pistokirjonta/kirjontapistoja/>

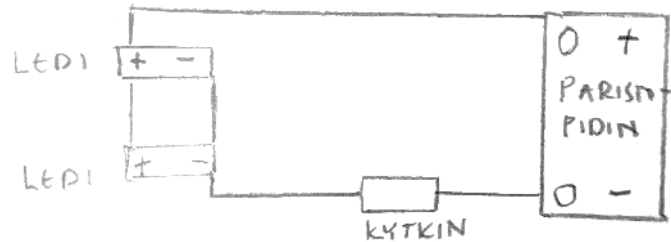
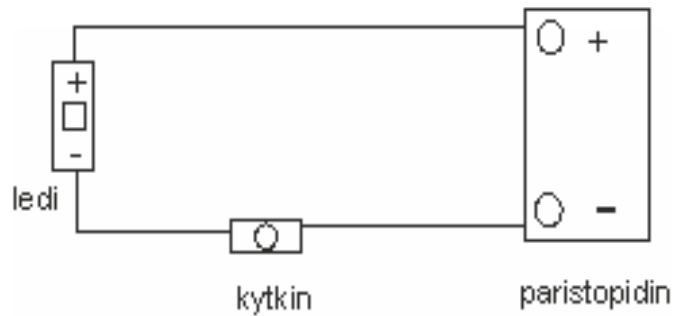


Led-valo(t)

Voit ommella työhön ledvalon/valot.

Tarvitset siihen:

- sähköä johtavaa ompelulanka
- ommeltava paristopidin + paristo
- ommeltava ledi(t)
- ommeltava kytkin



Työn nimikoiminen, signeeraus

Voit signeerata työsi kirjomalla siihen nimen, nimikirjaimet, logon tai tms. puumerkin.

Voit tehdä signeerauksen suoraan työhön tai erilliselle palalle tai nauhalle, jonka kiinnität työhön.

Voit käyttää kirjontapistoja tai huovutusta tai muuta tekniikkaa.

Signeeraus voi olla työn sisällä tai näkyvässä oikealla puolella.



Kuvat Punomosta